



DRUHY POHYBU

Autor: Mgr. Dana Kaprálová

Datum (období) tvorby: listopad, prosinec 2013

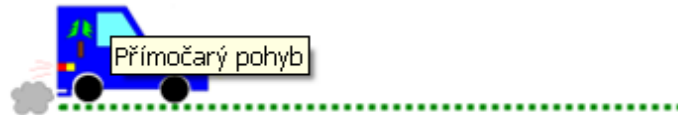
Ročník: sedmý

Vzdělávací oblast: Člověk a příroda, Fyzika

Rozdělení pohybů.

1. Podle tvaru trajektorie:

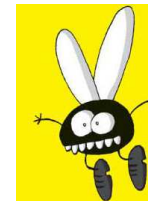
Přímocharý - trajektorie je přímka



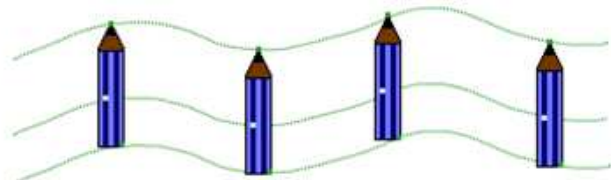
Křivocharý - trajektorie je křivka



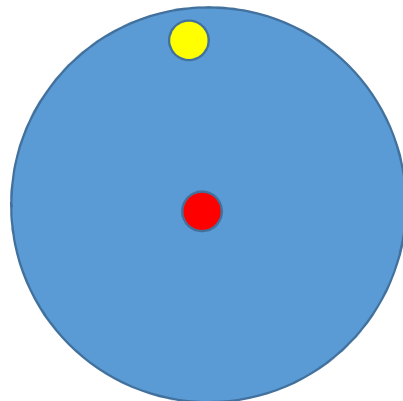
Volný pád



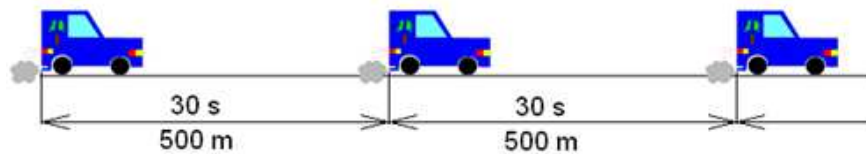
Posuvný – všechny body tělesa se pohybují po stejné trajektorii



Otáčivý - všechny body se pohybují po kružnici kolem středu otáčení



Rovnoměrný – těleso urazí za stejné časové úseky stejnou dráhu
= má stále stejnou rychlost



Nerovnoměrný – těleso urazí za stejné časové úseky různou dráhu
= má proměnlivou rychlost

