



evropský
sociální
fond v ČR



EVROPSKÁ UNIE



MINISTERSTVO ŠKOLSTVÍ,
MLÁDEŽE A TĚLOVÝCHOVY



OP Vzdělávání
pro konkurenceschopnost



ZŠ
ŽELATOVSKÁ

INVESTICE DO ROZVOJE VZDĚLÁVÁNÍ

PŘÍRODOPIS

Mnohobuněčné houby

Ročník 6.

2.7.- 4.7.2012

Autor:

Mgr. Margita Havlíková

*Zpracováno v rámci projektu „Krok za krokem na ZŠ Želatovská ve 21. století“
registrační číslo projektu: CZ.1.07/1.4.00/21.3443*

Projekt je spolufinancován Evropským sociálním fondem a státním rozpočtem České republiky.

Informace o projektu

Název projektu: Krok za krokem na ZŠ Želatovská ve 21. století

Registrační číslo: CZ.1.07/1.4.00/21.3443

Příjemce: Základní škola, Přerov, Želatovská 8

Anotace:

Vzdělávací materiál bude využíván v hodinách přírodopisu jako součást studijního materiálu pro žáka.. V závěru má možnost ověřit si své vědomosti na kontrolních otázkách.

MNOHOBUNĚČNÉ HOUBY

- Plní úlohu **ROZKLADAČŮ**
- Liší se:
 1. ZPŮSOBEM ŽIVOTA
 2. ROZMNOŽOVÁNÍM
 3. VELIKOSTÍ

- Nejsou schopni **FOTOSYNTÉZY** → nemají **CHLOROPLASTY** → výživa **HETEROTROFNÍ**
 - A. Výživa **CIZOPASNÁ** – odčerpává výživu z rostlin nebo živočichů
 - B. Výživa **ROZKLADNÁ** – odčerpává výživu z těl odumřelých rostlin

- Některé žijí v **SYMBIÓZE**
 - a)
 - b)

Př. sami si vyhledejte na str.46

VYUŽITÍ: pochutina, výroba sýrů, výroba léků.

DĚLENÍ HUB

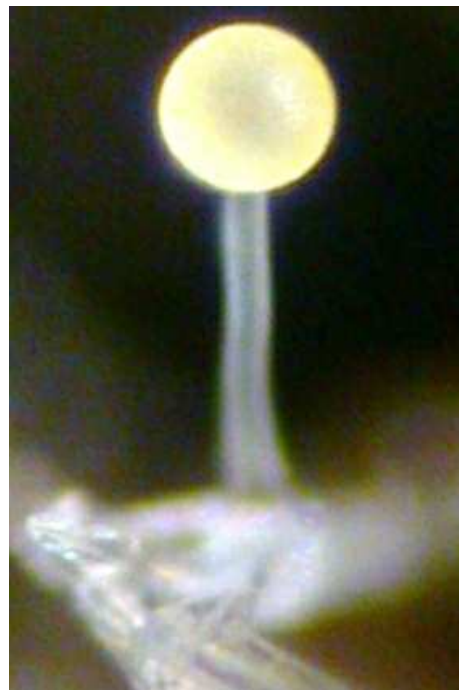
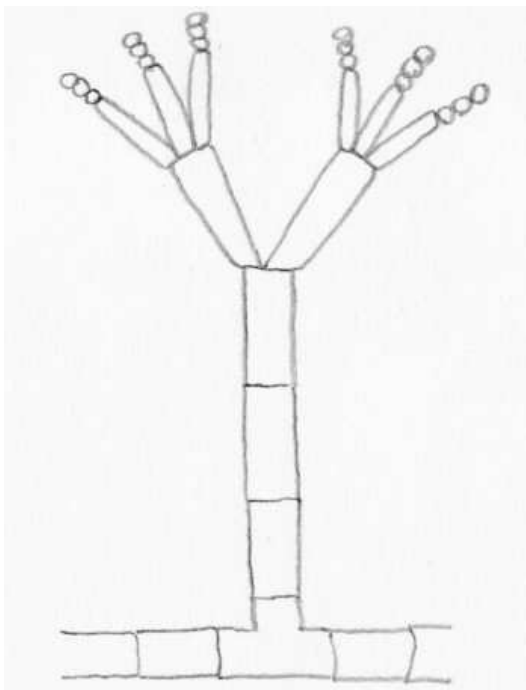
bez PLODNIC = PLÍSŇĚ
A)

s PLODNICEMI
B)

A) *ZÁSTUPCI:*

Plíseň hlavičková

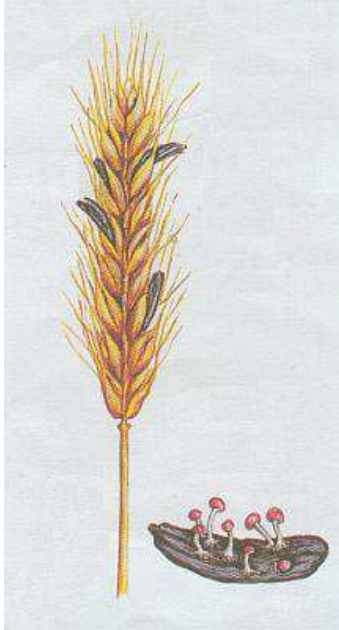
- Na zahnívajících potravinách
- Vytváří kulaté výtrusnice s výtrusy



<http://www.sesity.net/laboratorni-prace-biologie/plisne.php>
<http://botany.cz/cs/houby/>

Paličkovice nachová

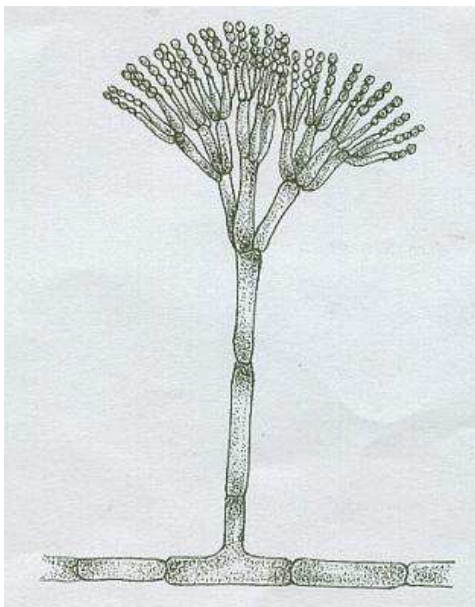
- Roste v obilí
- Využití – výroba léků



http://www.guh.cz/edu/bi/biologie_rostliny/html01/foto_028.html
<http://botany.cz/cs/claviceps-purpurea/>

Štětíčkovec

- Výroba sýrů a léků (penicilin)
-



© 2007 Jaroslav Rod

http://www.guh.cz/edu/bi/biologie_rostliny/html01/foto_047.html
<http://old.botany.upol.cz/atlas/system/gallery.php?entry=mycelium>

Hlízenka

- Napadá jablka a hrušky, způsobuje hnití



<http://mikrosvet.mimoni.cz/organismy/hlizenka-ovocna>

Padlí

- Bělavé povlaky na stoncích, listech, květech, plodech.



<http://www.google.cz/imgres?q=padl>

Samostatná práce:

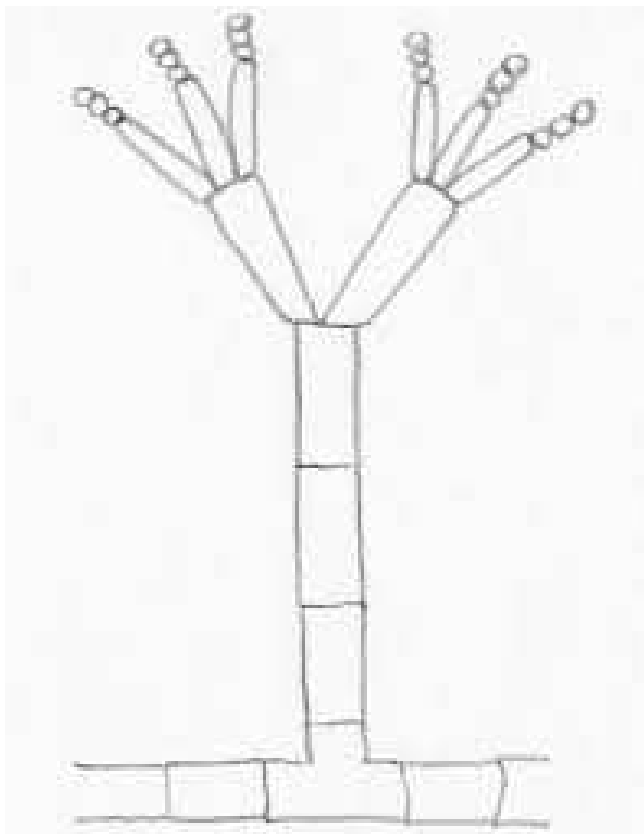
1. Když se řekne houba, někdo si představí krásný sametový hřib, jiný bíle tečkovanou hlavičku muchomůrky. Vy už víte, že mezi houby patří velké množství organismů.

Jedna z nich, plíseň hlavičková, je houba, která se tvoří na a rozmnožuje se

2. Poznáš hniložijnou houbu na obrázku?

.....

Popiš její části. Tuto houbu najdeme např. na potravinách.



3. Některé plísně jsou užitečné (např. štětičkovec), používají se na výrobu, užívá se při onemocnění

Seznam použité literatury:

Přírodopis I pro 6.ročník ZŠ, nakladatelství Scientia

Přírodopis 6 – 1.díl, nakladatelství Nová škola

Přírodopis pro 6.r ZŠ a víceletá gymnázia, Fraus

Hraj si a naučíš se, Mgr. Dagmar Králová nakl. Velryba s.r.o.

Seznam použitých webových stránek:

<http://www.sesity.net/laboratorni-prace-biologie/plisne.php>

<http://botany.cz/cs/houby/>

http://www.guh.cz/edu/bi/biologie_rostliny/html01/foto_028.html

<http://botany.cz/cs/claviceps-purpurea/>

<http://mikrosvet.mimoni.cz/organismy/hlizenka-ovocna>

<http://www.google.cz/imgres?q=padlí>

http://www.guh.cz/edu/bi/biologie_rostliny/html01/foto_047.html

<http://old.botany.upol.cz/atlas/system/gallery.php?entry=mycelium>

obrázky ze dne 6.10.2012