



INVESTICE DO ROZVOJE VZDĚLÁVÁNÍ

Primáti - poloopice

Autor: Mgr. Vlasta Hlobilová

Datum (období) tvorby: 4. 9. 2012

Ročník: osmý

Vzdělávací oblast: přírodopis



Tento projekt je spolufinancován Evropským sociálním fondem a státním rozpočtem České republiky



INVESTICE DO ROZVOJE VZDĚLÁVÁNÍ

Anotace: Žáci se seznámí s velmi důležitou skupinou savců.



Tento projekt je spolufinancován Evropským sociálním fondem a státním rozpočtem České republiky



MINISTERSTVO ŠKOLSTVÍ,
MLÁDEŽE A TĚLOVÝCHOVY



INVESTICE DO ROZVOJE VZDĚLÁVÁNÍ

Primáti (nehetnatci) - znaky

- obratné, chápavé ruce a nohy
- obývají tropy a subtropy (jen člověk se rozšířil po celé zeměkouli)
- většina druhů žije společensky
- na konci prstů mívají ploché nehty
- živí se hmyzem, listy, plody, některé druhy umí ulovit i obratlovce
- dělí se na poloopice, opice a lidoopy



Tento projekt je spolufinancován Evropským sociálním fondem a státním rozpočtem České republiky



INVESTICE DO ROZVOJE VZDĚLÁVÁNÍ

Poloopice (= nižší primáti)



Obrázek:
<http://ucivo.webnode.cz/album/primate/outlon-vahavy-poloopice-jpg/>

- Stromoví nebo polostromoví savci
- Žijí v Africe a v Asii
- Druhy s noční aktivitou mají velké oči
- Zadní nohy bývají mohutnější než přední a umožňují jim dlouhé skoky



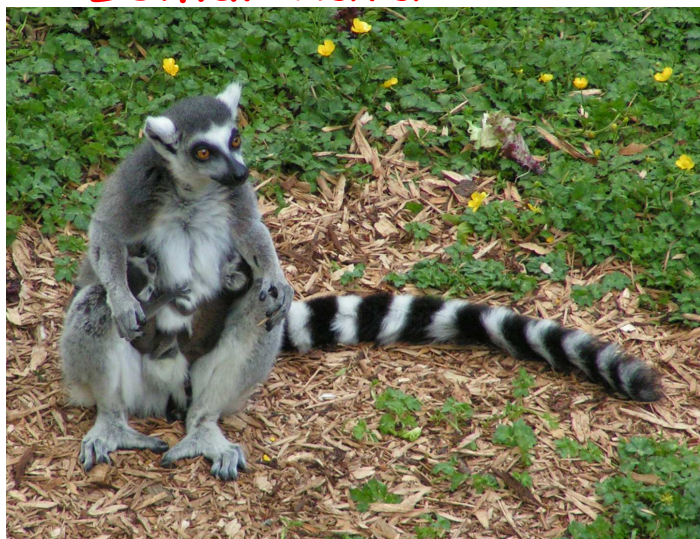
Tento projekt je spolufinancován Evropským sociálním fondem a státním rozpočtem České republiky



INVESTICE DO ROZVOJE VZDĚLÁVÁNÍ

Poloopice - zástupci

Lemur kata



Obrázek:
http://en.wikipedia.org/wiki/File:Ring_tailed_lemur_and_twins.jpg

Jeden z nejznámějších lemurů, kteří žijí na Madagaskaru.

Více času tráví na zemi.

V tlupách je dobře vymezená hierarchie.

Pruhovaný ocas slouží také jako signalizační zařízení.

Tlupy urputně brání svá teritoria.



Obrázek:
<http://www.sheppardsoftware.com/content/animals/animals/mammals/lemur.htm>



Tento projekt je spolufinancován Evropským sociálním fondem a státním rozpočtem České republiky



INVESTICE DO ROZVOJE VZDĚLÁVÁNÍ

druhy lemurů:

- Lemur indri
- Lemur vari
- Lemur bělohlavý
- Lemur tmavý
- Sifaka velký
- Lemur šedý

sifaka



Obrázek: <http://animals.howstuffworks.com/mammals/lemurs-live-in-madagascar1.htm>

lemur vari



Obrázek: <http://www.zoozlin.eu/cz/zvirata-a-expozice/ostrov-lemuru-vari.html>

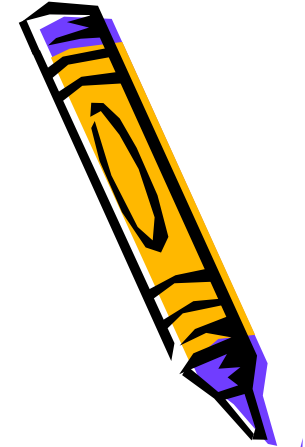
indri



Obrázek: <http://www.rockjumperbirding.com/tourinfo/madagascar-highlights-i-2013>



Tento projekt je spolufinancován Evropským sociálním fondem a státním rozpočtem České republiky



INVESTICE DO ROZVOJE VZDĚLÁVÁNÍ

Další druhy poloopic

Komba ušatá



Obrázek:

http://cs.wikipedia.org/wiki/Komba_u%C5%A1at%C3%A1

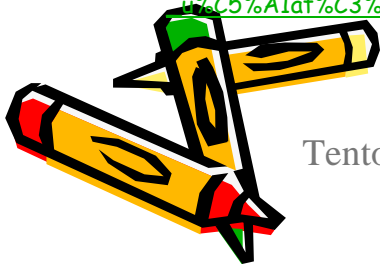
Malá noční poloopice, žije vysoko v korunách stromů.

Má nejlepší sluch mezi primáty.

Při skocích ze stromu na strom překonává vzdálenost až 6 m.

V noci vydává zvuky, které připomínají dětský pláč.

Myje se močí.



Tento projekt je spolufinancován Evropským sociálním fondem a státním rozpočtem České republiky



INVESTICE DO ROZVOJE VZDĚLÁVÁNÍ



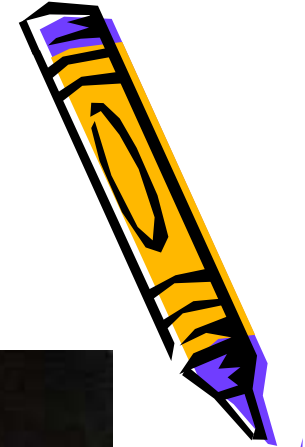
Obrázek: <http://lembek.vcm.cz/cestopisy/ayeaye9b.jpg>

Ksukol (aya - aya)

K vytahování larev zpod kůry stromů používá prodloužené prostřední prsty předních končetin, které mají konečný článek s dvojitým kloubem.



Tento projekt je spolufinancován Evropským sociálním fondem a státním rozpočtem České republiky



INVESTICE DO ROZVOJE VZDĚLÁVÁNÍ

Outloň váhavý (= lori váhavý)

Žije v jihovýchodní Asii.

Má přiléhavé jméno - pomalu a obezřetně leze po větvi ke kořisti, pak učiní prudký výpad předními nohama.

Teritorium si vyznačuje močí.



Obrázek:

http://www.amoska.estranky.cz/clanky/zivocic-hopis/slusi-jim-jmeno_.html

Tento projekt je spolufinancován Evropským sociálním fondem a státním rozpočtem České republiky



INVESTICE DO ROZVOJE VZDĚLÁVÁNÍ

Seznam použité literatury:

- BURNIE DAVID A KOLEKTIV: *Zvíře*, 1. vydání. Praha: Knižní klub, 2002. 624 stran. ISBN 80-242-0862-8
- ČEMAN RÓBERT: *Rekordy: Živý svět - zvířata*, 1. vydání. Bratislava: MAPA Slovakia Bratislava, 1999. 320 stran. ISBN 80-88716-75-6
- TAYLOROVÁ MARIANNE: *401 úžasných faktů o zvířatech*, 1. vydání. Praha: Euromedia Group, k. s., 2011. 232 stran. ISBN 978-80-242-3131-0
- GAISLER JIŘÍ: *Zoologie obratlovců*, 1. vydání. Praha: Academia, 1983. 536 stran.



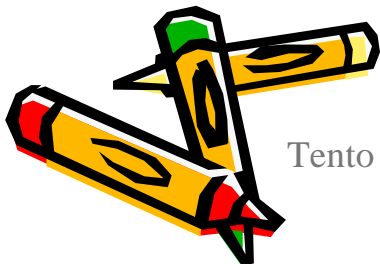
Tento projekt je spolufinancován Evropským sociálním fondem a státním rozpočtem České republiky



INVESTICE DO ROZVOJE VZDĚLÁVÁNÍ

Seznam použitých webových stránek:

- <http://ucivo.webnode.cz/album/primati/outlon-vahavy-poloopice-jpg/>
- <http://cs.wikipedia.org/wiki/Prim%C3%A1ti>
- <http://cs.wikipedia.org/wiki/Poloopice>
- http://en.wikipedia.org/wiki/File:Ring_tailed_lemur_and_twins.jpg
- <http://www.sheppardsoftware.com/content/animals/animals/mammals/lemur.htm>
- <http://animals.howstuffworks.com/mammals/lemurs-live-in-madagascar1.htm>
- <http://www.zoozlin.eu/cz/zvirata-a-expozice/ostrov-lemuru-vari.html>



Tento projekt je spolufinancován Evropským sociálním fondem a státním rozpočtem České republiky



MINISTERSTVO ŠKOLSTVÍ,
MLÁDEŽE A TĚLOVÝCHOVY



OP Vzdělávání
pro konkurenceschopnost



INVESTICE DO ROZVOJE VZDĚLÁVÁNÍ

Seznam použitých webových stránek:

- <http://www.rockjumperbirding.com/tourinfo/madagascar-highlights-i-2013>
- http://cs.wikipedia.org/wiki/Komba_u%C5%A1at%C3%A1
- <http://lemberk.vcm.cz/cestopisy/ayeaye9b.jpg>
- http://www.amoska.estranky.cz/clanky/zivocichopis/slusi-jim-jmeno_.html

Všechny stránky ze dne 4. 9. 2012



Tento projekt je spolufinancován Evropským sociálním fondem a státním rozpočtem České republiky