



# VKLÁDÁNÍ OBJEKTŮ - obrázek

**Autor: Mgr. Dana Kaprálová**

**Datum (období) tvorby: srpen 2013**

**Ročník: šestý**

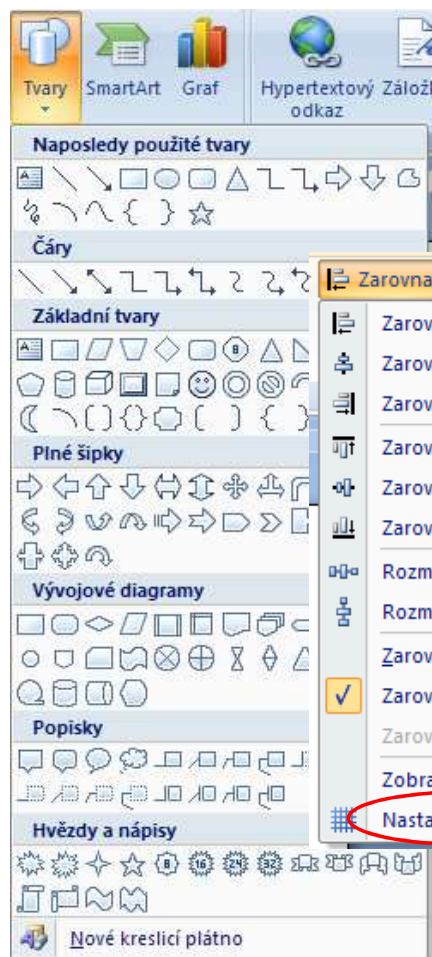
**Vzdělávací oblast: Informatika a výpočetní technika**



## Anotace:

Žák se orientuje v prostředí aplikace WORD. Dokáže vytvořit nový dokument na základě šablony i bez a umí ho upravit.

## Vkládání objektů



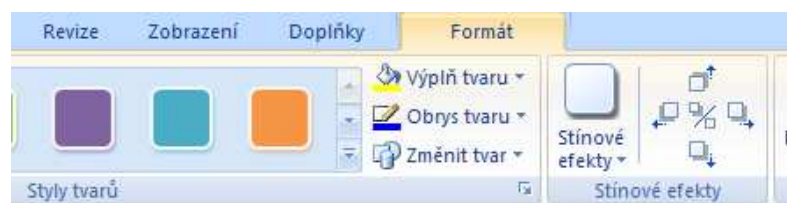
Do dokumentu lze vložit hotové obrázky z různých zdrojů, jak bitmapové tak i vektorové, grafické objekty, tabulky a matematické vzorce.

### Grafické objekty

Jsou dostupné na kartě *Vložení*, skupina *Ilustrace*, ikona *Tvary*.

Souměrné tvary (čtverce, kružnice, čáry v úhlech po 15°) se kreslí se stisknutou klávesou Shift.

Pokud je vložený objekt označen, je dostupná karta *Formát*, kde lze tento objekt dále formátovat.



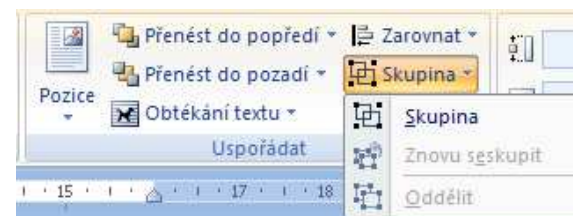
Pro přesnější kreslení je vhodné nastavit, aby byly konce kreslených objektů pouze v definovaných bodech, popřípadě aby mřížka byla jemnější. Nastavíme ji na stejné kartě *Formát*, skupina *Uspořádat*, ikona *Zarovnat*.



## Vkládání objektů

Více objektů zároveň se vybírá buď jednotlivě klikáním se stisknutou klávesou Shift na jednotlivé objekty nebo tažením myši kolem objektů. Kurzor musí mít tvar výběrové šipky. Toho docílíme, když na kartě *Domů*, skupina *Úpravy*, ikona *Vybrat* volíme vybrat objekty. Takto označené objekty lze seskupovat (spojovat do jednoho skupinového objektu) a kdykoliv znovu oddělit v nabídce karty *Formát*, skupina *Uspořádat*, ikona *Skupina*.

Objekty se „skládají“ ve vrstvách na sebe. Pokud chceme změnit jejich pořadí, nastavujeme je ve stejné nabídce (přenést do popředí, přenést do pozadí).



Obrázek složený z objektů popsaných výše lze vytvořit také jako jeden celek, pokud vybereme v rozbalovací nabídce pro vložení tvarů *Nové kreslicí plátno*. Výsledný obrázek nakreslený v tomto okně (složený z mnoha objektů) se potom v dokumentu jeví jako jeden objekt. Hranice obrázku se upravují v lokální nabídce formátu kreslicího plátna – přizpůsobit.



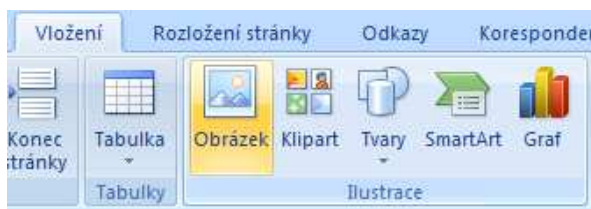
Textové popisky se do obrázku píší pomocí Textového pole, které má stejné vlastnosti jako ostatní objekty (čáru a výplň) a navíc Vnitřní okraje, které je vhodné u malých polí nastavit na nulu.



## Vkládání objektů

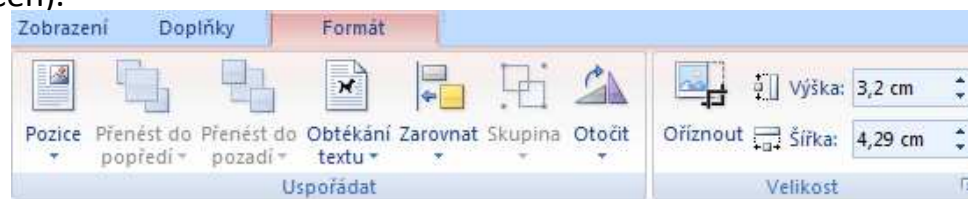
### Obrázek

Obrázek do dokumentu vložíme z nabídky karty *Vložení*, skupina *Ilustrace*, ikona *Obrázek*.



Obrázek může být do dokumentu umístěn v zásadě dvěma způsoby: buď jako objekt umístěný v řádku podobně jako jakýkoliv znak, nebo jako objekt, který může být různými způsoby obtékán, případně může text překrývat či tvořit jeho pozadí (za textem). Rozhoduje o tom vlastnost *Pozice*. Pozice „v textu“ umožňuje obrázku chovat se jako znak, například ve vlastnostech písma můžeme nastavit písmo snížené apod.

Vlastnosti obrázku nastavíme v lokální nabídce *Formát obrázku* nebo karta *Formát* (dostupná, pokud je obrázek označen).



Tento projekt je spolufinancován Evropským sociálním fondem a státním rozpočtem České republiky

## Vkládání objektů

Obrázku můžeme nastavit:

oříznutí – výběr části obrázku

barvu - (stupně šedi, průhlednost)

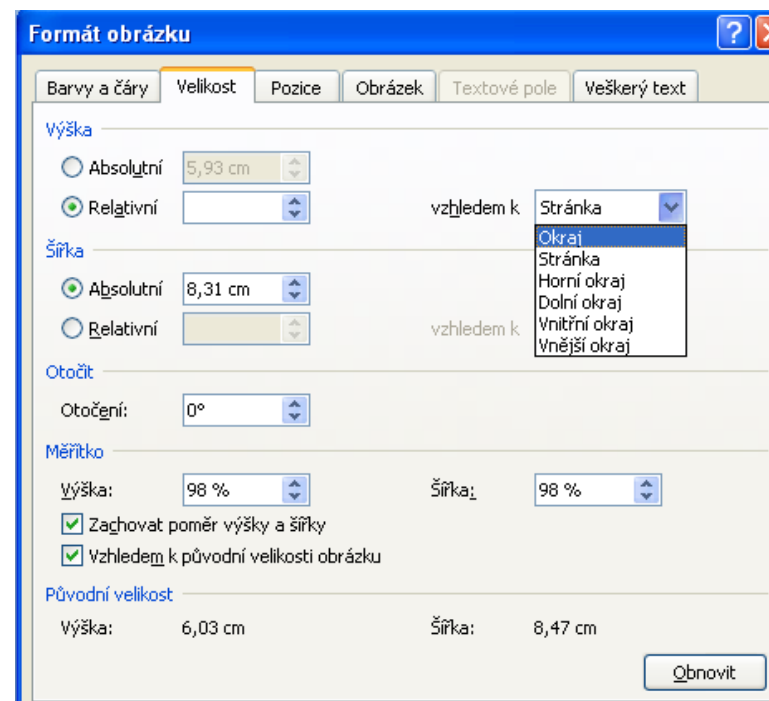
jas, kontrast

Barvy a čáry	Velikost	Pozice	Obrázek	Textové pole	Veškerý text
<b>Oříznutí</b>					
Vlevo:	0 cm	Nahoře:	0 cm		
Vpravo:	0 cm	Dole:	0 cm		
<b>Nastavení zobrazení</b>					
Barva:	Automatická				
Jas:	Automatická		50 %		
Kontrast:	Stupně šedi				
	Černobílý		50 %		
	Zesvětlit				

## Vkládání objektů

Obrázku můžeme nastavit:

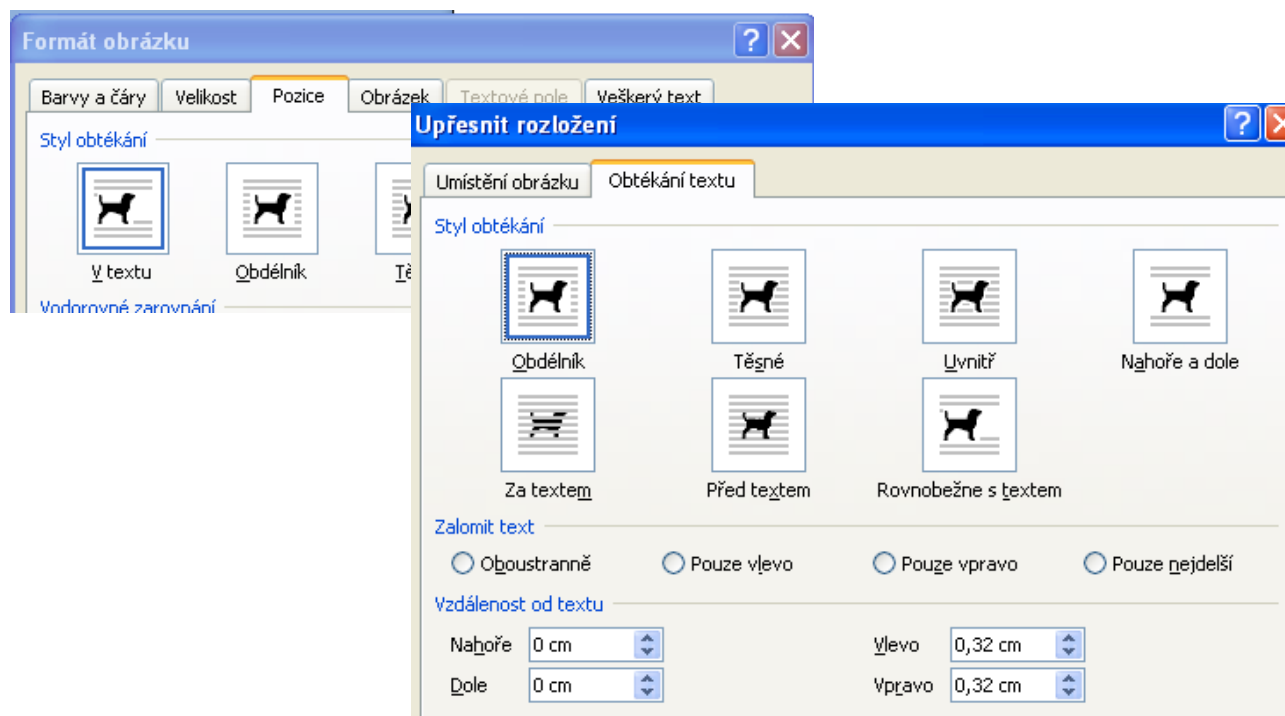
velikost – obrázku lze nastavit absolutně, tj. skutečnou velikost v cm, nebo relativně vzhledem ke stránce, popřípadě okraji, kdy zadáváme poměrný údaj v %.



## Vkládání objektů

Obrázku můžeme nastavit:

pozice – obrázku lze nastavit jeho pozici v textu (chová se pak jako znak) nebo ostatní. Ty pak můžeme ještě upravit tlačítkem *Upřesnit*, kdy ještě nastavujeme například vzdálenost textu od obrázku.





## Vkládání objektů

Druhá záložka tohoto okna *Umístění obrázku* umožňuje nastavit jeho pozici buď absolutně vzhledem ke stránce, okraji nebo sloupci, nebo relativně vzhledem ke stránce, okraji nebo sloupci.

**Umístění obrázku** | Obtékání textu

**Vodorovně**

- Zarovnání: Vlevo | vzhledem k: Sloupec
- Rozložení knihy: Uvnitř | z: Okraj
- Absolutní pozice: 5,41 cm | napravo od: Sloupec
- Relativní pozice: | vzhledem k: Stránka

**Svisle**

- Zarovnání: Nahoře | vzhledem k: Stránka
- Absolutní pozice: 1,99 cm | pod: Odstavec
- Relativní pozice: | vzhledem k: Stránka

**Možnosti**

- Přesunovat objekt s textem
- Povolit překrytí
- Uzamknout ukotvení
- Rozložení v buňce tabulky

OK | Storno



# Zdroje

- Náповěda k aplikaci Word