

INVESTICE DO ROZVOJE VZDĚLÁVÁNÍ

Výuka IVT na 1. stupni

Autor: Mgr. Lenka Justrová

Datum (období) tvorby: 4. 9. – 5. 9. 2012

Ročník: pátý

**Vzdělávací oblast: ZAPNUTÍ A VYPNUTÍ POČÍTAČE,
UŽIVATELSKÝ ÚČET**





INVESTICE DO ROZVOJE VZDĚLÁVÁNÍ



Anotace:

- Žáci se seznámí se správným postupem při zapnutí a vypnutí počítače. Seznámí se s postupem při zřizování uživatelského účtu s upozorněním na citlivé informace hesla uživatelského účtu. Snadné zřízení a ovladatelnost umožňuje využití všude tam, kde s jedním počítačem pracuje víc lidí.
- V rámci tohoto modulu se žáci naučí správně postupovat při zapnutí a vypnutí počítače. Naučí se přihlásit se k počítači uživatelským jménem a heslem s důrazem na jejich samostatnost a kreativitu.





INVESTICE DO ROZVOJE VZDĚLÁVÁNÍ

ZAPNUTÍ VYPNUTÍ POČÍTAČE UŽIVATELSKÝ ÚČET



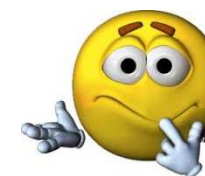
Tento projekt je spolufinancován Evropským sociálním fondem a státním rozpočtem České republiky

INVESTICE DO ROZVOJE VZDĚLÁVÁNÍ

ZAPNUTÍ a VYPNUTÍ

ZAPNOUT POČÍTAČ ???

- TO NENÍ PROBLÉM
- TO UMÍ KAŽDÝ
- STAČÍ STISKNOUT
HLAVNÍ VYPÍNAČ



INVESTICE DO ROZVOJE VZDĚLÁVÁNÍ

ZAPNUTÍ a VYPNUTÍ

1. STISKNI HLAVNÍ VYPÍNAČ
2. POČÍTAČ BUDE ASI MINUTKU NABÍHAT
3. POTOM SE NA MONITORU ZOBRAZÍ PRACOVNÍ PLOCHA



INVESTICE DO ROZVOJE VZDĚLÁVÁNÍ

ZAPNUTÍ a VYPNUTÍ

VYPNOUT POČÍTAČ ???

- TO UŽ MŮŽE
BÝT PROBLÉM
- NESTAČÍ

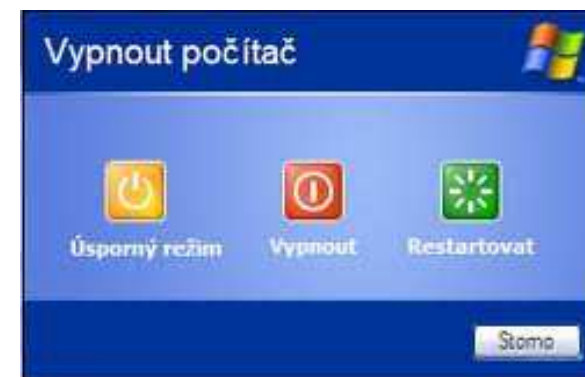
STISKNOUT
HLAVNÍ VYPÍNAČ



ZAPNUTÍ a VYPNUTÍ

POČÍTAČE MAJÍ FUNKCI VYPNUTÍ
VESTAVĚNOU SOFTWAREM

1. KLIKNEŠ MYŠÍ NA
URČITÉ MÍSTO
2. POČÍTAČ UKONČÍ
ČINNOST



3. POČÍTAČ SE SÁM VYPNE



ZAPNUTÍ a VYPNUTÍ

A CO KDYŽ POČÍTAČ ZATUHNE ?

- nereaguje na myš
- nereaguje na klávesnici

**POUŽIJ RESETOVACÍ
TLAČÍTKO**

počítač ukončí činnost a
sám začne startovat



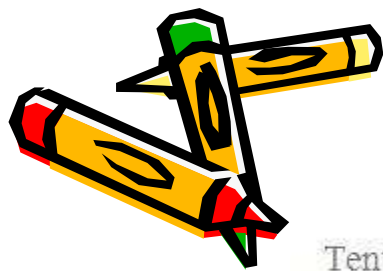


INVESTICE DO ROZVOJE VZDĚLÁVÁNÍ



ZAPNOUT
VYPNOUT
UMÍME

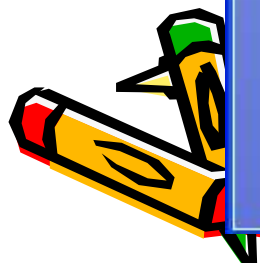
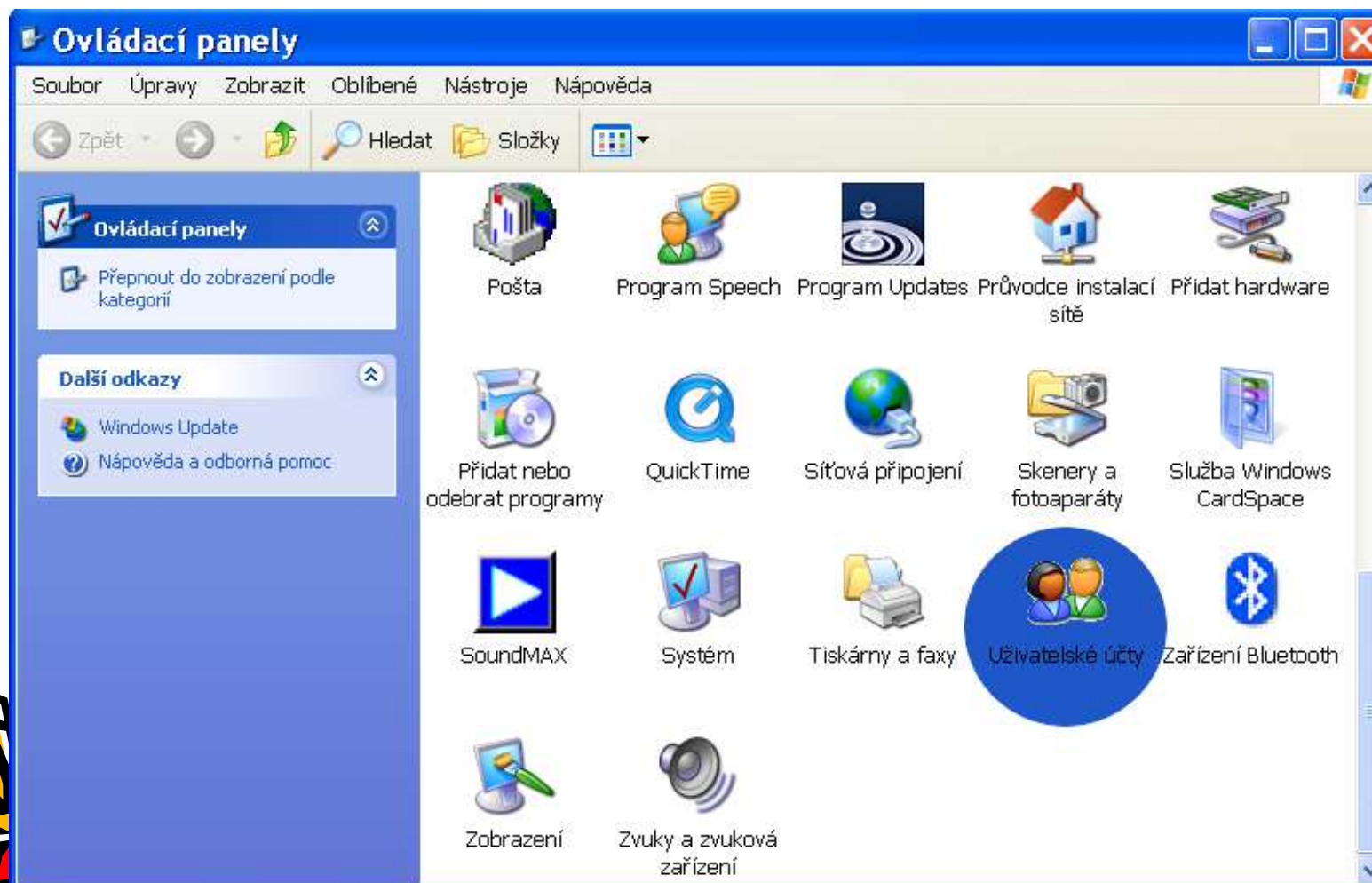
A CO
UŽIVATELSKÝ
ÚČET ?





INVESTICE DO ROZVOJE VZDĚLÁVÁNÍ

UŽIVATELSKÝ ÚČET



Tento projekt je spolufinancován Evropským sociálním fondem a státním rozpočtem České republiky

INVESTICE DO ROZVOJE VZDĚLÁVÁNÍ

UŽIVATELSKÝ ÚČET

- NA JEDNOM POČÍTAČI PRACUJE VÍCE LIDÍ
 - ABY SE NERUŠILI, MÁ KAŽDÝ UŽIVATEL KOUSEK MÍSTA NA DISKU
 - TENTO KOUSEK JE CHRÁNĚN UŽIVATELSKÝM JMÉNEM A HESLEM



INVESTICE DO ROZVOJE VZDĚLÁVÁNÍ

UŽIVATELSKÝ ÚČET

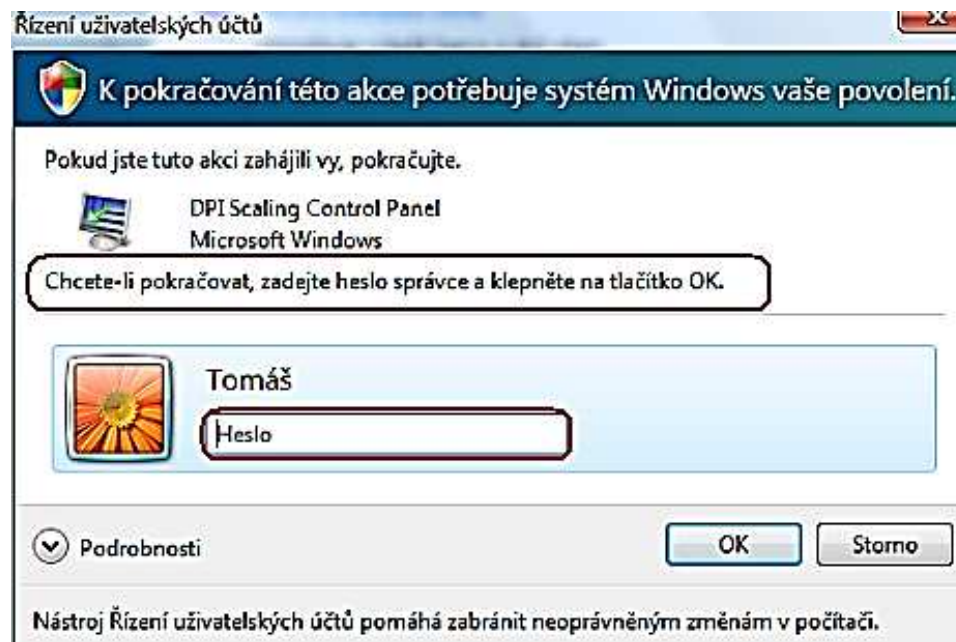


INVESTICE DO ROZVOJE VZDĚLÁVÁNÍ

UŽIVATELSKÝ ÚČET

JMÉNO SI
ZVOLÍŠ

HESLO SI
ZAPAMATUJEŠ



INVESTICE DO ROZVOJE VZDĚLÁVÁNÍ

UŽIVATELSKÝ ÚČET



HESLO K UŽIVATELSKÉMU

ÚČTU JE SOUKROMÁ

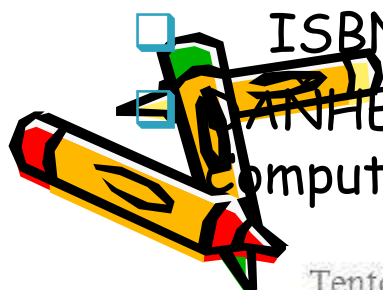


CITLIVÁ INFORMACE



SEZNAM POUŽITÉ LITERATURY

- ❑ KOVÁŘOVÁ, L., NĚMEC, V., JIŘÍČEK, M., NAVRÁTIL, P.:
Informatika pro základní školy 1. díl. 2. vydání. Kralice na Hané:
Computer Media, 2009. ISBN 978-80-7402-015-5.
- ❑ KOVÁŘOVÁ, L., NĚMEC, V., JIŘÍČEK, M., NAVRÁTIL, P.:
Informatika pro základní školy 2. díl. 2. vydání. Kralice na Hané:
Computer Media, 2009. ISBN 978-80-7402-016-2.
- ❑ KOVÁŘOVÁ, L., NĚMEC, V., JIŘÍČEK, M., NAVRÁTIL, P.:
Informatika pro základní školy 3. díl. 2. vydání. Kralice na Hané:
Computer Media, 2009. ISBN 978-80-7402-017-9.
- ❑ VANÍČEK, J., ŘEZNÍČEK, P.: *Informatika pro základní školy 1. díl.* 1. vydání. Brno: Computer Press, 2004.
ISBN 80-251-0196-7.
- ❑ ANHELKOVÁ, V.: *Microsoft Word pro školy.* 1. vydání. Brno:
Computer Press, 2004. ISBN 80-251-0469-9.



SEZNAM POUŽITÉ LITERATURY

- ❑ NAVRÁTIL, P.: *Cvičení a příklady z informatiky a výpočetní techniky*. 1. vydání. Kralice na Hané: Computer Media, 2003. ISBN 80-86686-07-8.
- ❑ RAPANT, P.: *Začínáme s PC*. 1. vydání. Praha: Grada, 1992. ISBN 80-85424-23-1.



SEZNAM POUŽITÝCH WEBOVÝCH STRÁNEK všechny ze dne 4. 9. 2012

- <http://www.it.cz/doc/img/abc/C3125073.jpg>
- http://t3.gstatic.com/images?q=tbn:ANd9GcS1inWT9_2ys1yQpeQKF20iDhUgHeekupw5qqu7MBwHqriku_zL7Q
- <http://t1.gstatic.com/images?q=tbn:ANd9GcT0NQKyHuVKPDqo9Ry0Qp0EzuhQiesyAQun3p2wtfPY96t1nT2D>
- <http://www.cz-pro.cz/wp-content/uploads/2010/09/1.png>



INVESTICE DO ROZVOJE VZDĚLÁVÁNÍ

SEZNAM POUŽITÝCH WEBOVÝCH STRÁNEK všechny ze dne 4. 9. 2012

- <http://www.adminxp.cz/windowsxp/login1.jpg>
- http://t1.gstatic.com/images?q=tbn:ANd9GcQ0T3bXzV0zCQWICFvN1iATgTMYCQm211_ExtZHwQgfJSvawbjR
- http://www.czechnationalteam.cz/storage/200904091019_14.png
- http://images2.wikia.nocookie.net/___cb20100422141544/necyklopedia/sk/images/0/02/Ikona-pozor.jpg





INVESTICE DO ROZVOJE VZDĚLÁVÁNÍ

Obrázky pocházejí z volně dostupných internetových databází a souboru obrázků MS Office.

K této prezentaci je v Microsoft Wordu vytvořen pro žáky zápis.

