



# PÁS KARET

**Autor: Mgr. Dana Kaprálová**

**Datum (období) tvorby: září, říjen 2013**

**Ročník: sedmý**

**Vzdělávací oblast: Informatika a výpočetní technika**

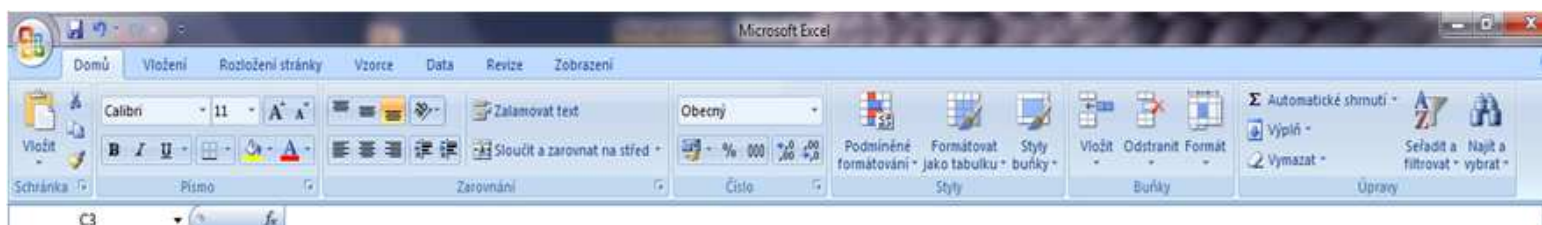


## Anotace:

Žáci se seznámí se základní obsluhou tabulkového procesoru, který má široké uplatnění ve finančnictví, při statistickém zpracování dat i při technických výpočtech. Snadná ovladatelnost umožňuje využití i v běžné kancelářské praxi.

## Pás karet

Karta **Domů** – obsahuje všechny funkce, které slouží pro práci se schránkou; umožňuje změny písma, kontrolu nad zarovnáním obsahu buněk; zpřístupňuje nastavení formátů buněk; povoluje měnit styly buněk a celých tabulek, zajišťuje vkládání nových řádků, sloupců a jednotlivých buněk; a konečně umožňuje jednotlivá data třídít a filtrovat.



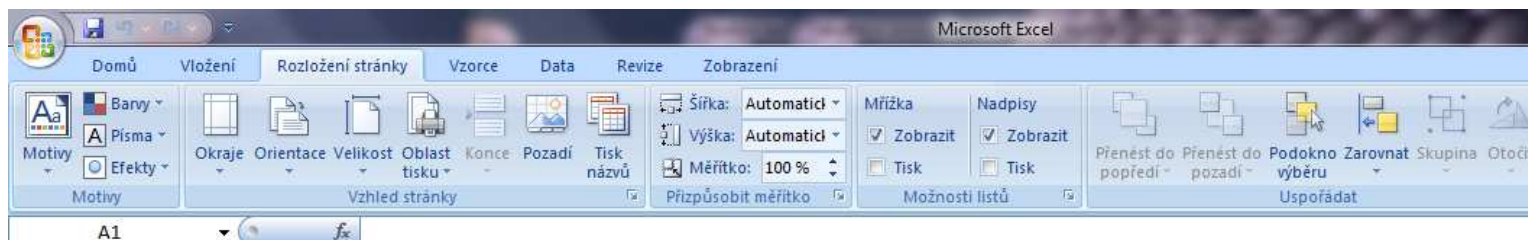
Karta **Vložení** – obsahuje všechny prvky a objekty, které můžete do Excelu vložit. Jedná se o kontingenční tabulky, obrázky, grafy, textová pole, odkazy.



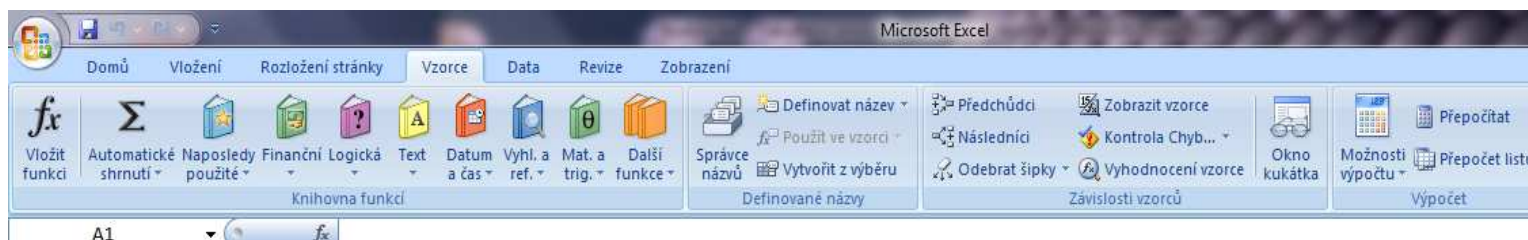


## Pás karet

Karta **Rozložení stránky** – nabízí všechny ovládací prvky, prostřednictvím kterých můžete ovlivnit nastavení zobrazení a vlastností listů a jednotlivých sešitů. Obsahuje také připravená témata (grafické vzory) listů, tabulek a použitých objektů v listu, nastavuje jejich velikosti a umístění.



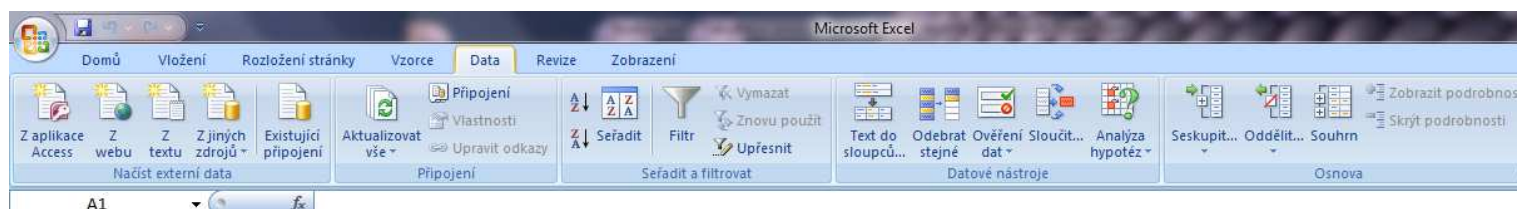
Karta **Vzorce** – velmi důležitá a nejpoužívanější karta. Obsahuje průvodce, který vás umí provést vytvořením funkce nebo vzorce a knihovnou funkcí.



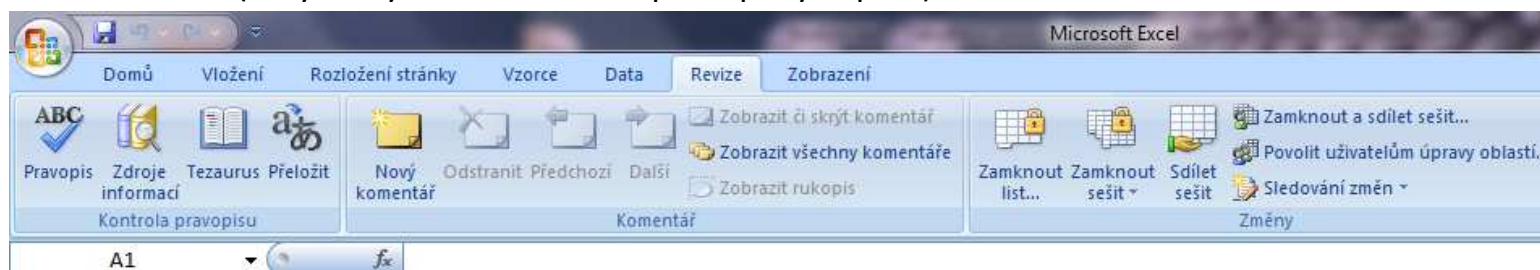


## Pás karet

Karta **Data** – obsahuje funkce pro získání dat buď z externích lokálních zdrojů, nebo souborů, které jsou umístěny na lokálním disku; zpřístupňuje funkce pro řazení a třídění dat v tabulkách.

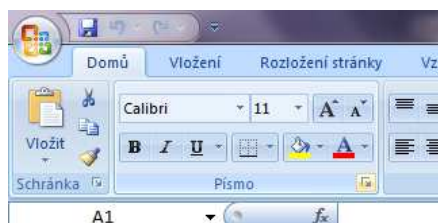
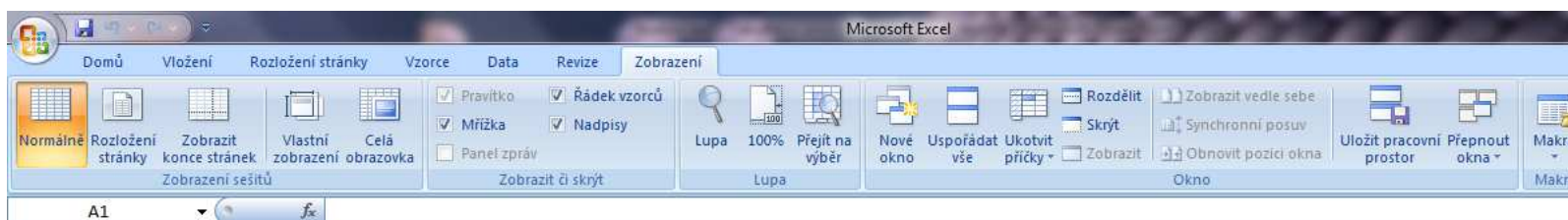


Karta **Revize** – obsahuje veškeré funkce, které jsou potřeba pro revizi dokumentu, jeho ochranu (tedy zamykání a nastavení přístupových práv) a sdílení.

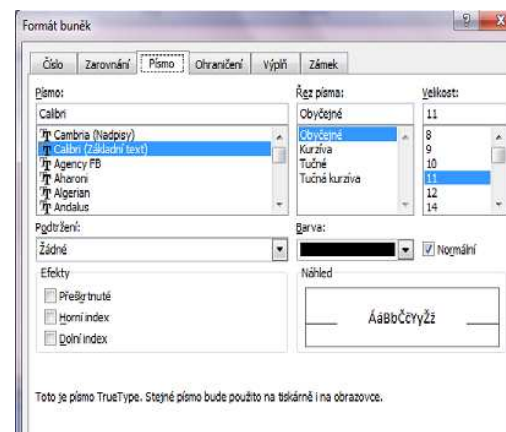


## Pás karet

Karta Zobrazení – na této kartě naleznete funkce a přepínače, které zajišťují změnu vzhledu a zobrazení jednotlivých dat na listech, ovlivňují velikost zobrazení pomocí tzv. lupy, zobrazování jednoho či více dokumentů v jednom okně Excelu současně.

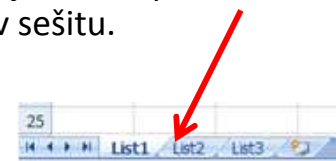


Kliknutím na ikonu v pravém dolním rohu, dostupnou v mnoha skupinách, můžeme zobrazit dialogová okna převzatá z původních verzí Excelu



## Pás karet

Sešit se skládá z listů, které lze formátovat. V dolním levém okraji jsou k dispozici záložky s označením List1, List2, List3 – představuje seznam všech listů v sešitu.



Jednotlivé listy představují tabulku skládající se z řádků a sloupců. Řádky jsou očíslovány a sloupce mají označení podle abecedy. Souřadnice sloupce a řádku definuje danou buňku (např. B3 = druhý sloupec, třetí řádek). Tomuto pojmenování říkáme adresa buňky.



**Řádek vzorců** – slouží k zobrazování údajů v aktuální buňce, se kterou pracujeme. Je možné zde editovat obsah buňky. Řádek se chová jako textový editor.





## Zdroje

- HLAVENKA, J.: *Jak na počítač – Tabulky v programu Excel*. 1. vydání. Praha: Computer Press, 1999. ISBN 80-7226-261-0.
- PIERCE, J. a kol., překlad: KOŠAŘOVÁ, L. a kol.: *Mistrovství v Microsoft Office 2007*. 1. vydání. Brno: Computer Press, a.s., 2008. ISBN 978-80-251-2066-8
- <http://office.microsoft.com/cs-cz/excel> z 15. 10. 2013
- <http://office.lasakovi.com/excel> z 15. 10. 2013