



IMPORT A EXPORT DAT

Autor: Mgr. Dana Kaprálová

Datum (období) tvorby: srpen 2013

Ročník: šestý

Vzdělávací oblast: Informatika a výpočetní technika



Anotace:

Žák se orientuje v prostředí aplikace WORD. Dokáže vytvořit nový dokument na základě šablony i bez a umí ho upravit.

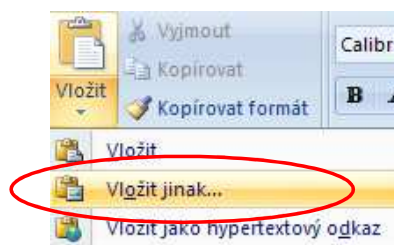


Import a export dat

Do dokumentu Wordu můžeme vložit nebo propojit objekty sešitu aplikace Excel nebo snímek aplikace Power Point. Rozdíl mezi vloženým a propojeným objektem je v tom, že v propojeném objektu se aktualizují data podle změn ve zdrojovém dokumentu. Vložený objekt je statický a změny v původním souboru nezaznamená.

Vložení propojeného nebo vloženého objektu ze souboru aplikace Excel

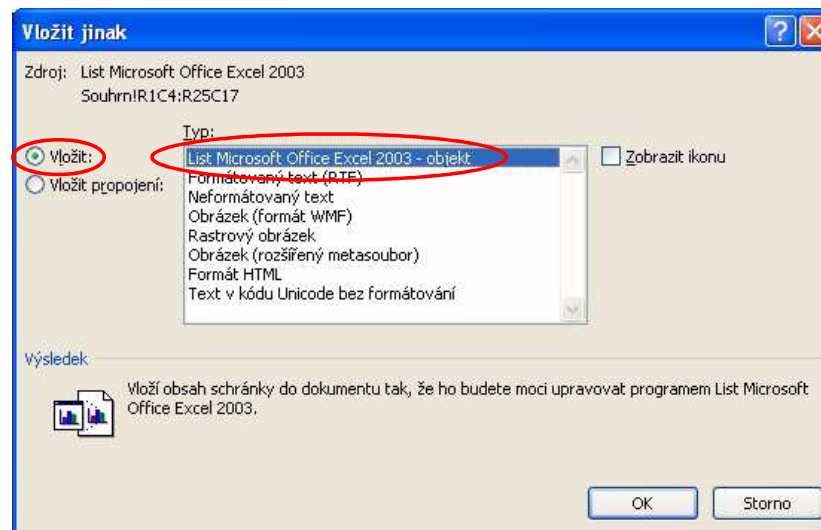
V sešitu Excel označíme oblast dat nebo graf, který chceme přenést do dokumentu Wordu, a zkopírujeme. V dokumentu aplikace Word umístíme kurzor na místo, kde chceme mít vložený objekt. Na kartě *Domů* ve skupině *Schránka* volíme tlačítko *Vložit* a z rozbalovací nabídky tohoto tlačítka *Vložit jinak*.



Import a export dat

Vložení propojeného nebo vloženého objektu ze souboru aplikace Excel

V následně otevřeném okně vybereme možnost List aplikace Excel a dále jednu z možností Vložit nebo Vložit propojení, podle toho, zda chceme mít propojený objekt nebo jen statický vložený objekt.



Poklepáním na objekt se objekt zpřístupní editaci. Pokud je objekt jen vložený, zůstanou změny jen v této vložené kopii.



Import a export dat

Propojení nebo vložení snímku aplikace PowerPoint

Můžeme propojit nebo vložit jeden nebo více snímků nebo můžete vložit celou prezentaci (tu lze pouze vložit, nikoliv propojit). Pokud do dokumentu vložíte prezentaci aplikace PowerPoint a poklepete na ni, aplikace Word prezentaci spustí. Prezentaci v dokumentu nelze upravit.

Pro vložení do aplikace Word postupujeme obdobně jako u sešitu Excelu. V prezentaci vybereme požadované snímky nebo celou prezentaci a zkopírujeme je. Pak přejdeme do aplikace Word, umístíme kurzor na místo, kde chceme snímek zobrazit, a na kartě *Domů* ve skupině *Schránka* volíme tlačítko *Vložit* a z rozbalovací nabídky tohoto tlačítka *Vložit jinak*. V následně otevřeném okně vybereme *Snímek aplikace Microsoft Office PowerPoint – objekt* a rozhodneme, zda jde o vložený objekt nebo propojený snímek.



Zdroje

- Náповěda k aplikaci Word