



INVESTICE DO ROZVOJE VZDĚLÁVÁNÍ

Sudokopytníci přežvýkaví - jelenovití

Autor: Mgr. Vlasta Hlobilová

Datum (období) tvorby: 2. 10. 2012

Ročník: osmý

Vzdělávací oblast: přírodopis



Tento projekt je spolufinancován Evropským sociálním fondem a státním rozpočtem České republiky



INVESTICE DO ROZVOJE VZDĚLÁVÁNÍ

Anotace: Žáci se seznámí se sudokopytníky, kteří mají na hlavě kostěné útvary – parohy.



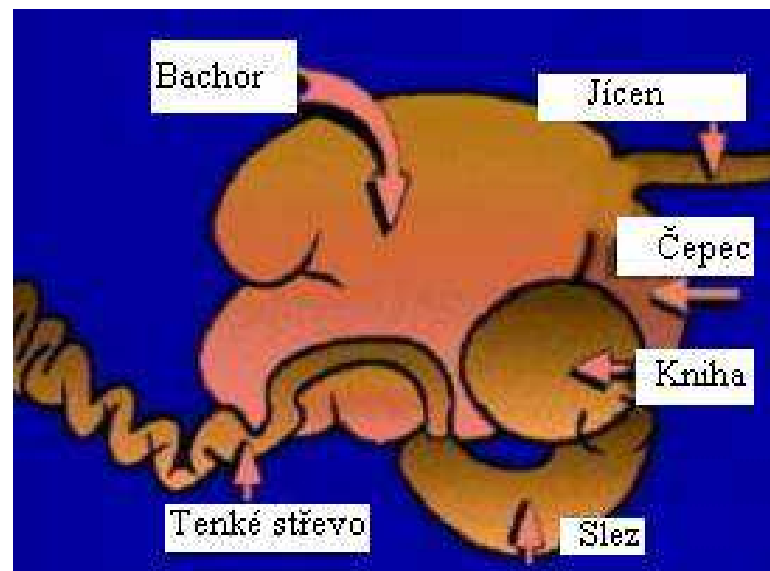
Tento projekt je spolufinancován Evropským sociálním fondem a státním rozpočtem České republiky



INVESTICE DO ROZVOJE VZDĚLÁVÁNÍ

Přežvýkavci

- Žaludek je složený ze 3 předžaludků (bachor, čepec, kniha) a jednoho vlastního žaludku (slez).
- Potrava se z předžaludků vrací zpět do tlamy a zde dojde k novému přežvýkání



Obrázek:
<http://www.sci.muni.cz/ueb/mik/mikrofloraGIT/GIT/odk1.htm>



Tento projekt je spolufinancován Evropským sociálním fondem a státním rozpočtem České republiky

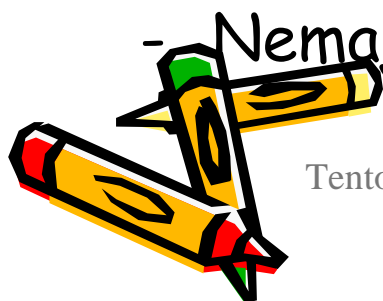


INVESTICE DO ROZVOJE VZDĚLÁVÁNÍ

Jelenovití

Typickým znakem jsou **parohy** = rozvětvené kostěné útvary, které vyrůstají z výběžků čelní kosti, kterým říkáme **pučnice**.

- Vyskytují se u samců, u sobů i u samic
- Obnovují se každý rok
- Rostoucí paroh je pokrytý měkkou, silně prokrvenou kůží (**lýčím**) - vyživuje rostoucí tkáň
- Po ukončení růstu lýčí zasychá a zvířata ho odírají o větve (**vytloukají**)
- Nemají dutiny



Tento projekt je spolufinancován Evropským sociálním fondem a státním rozpočtem České republiky



INVESTICE DO ROZVOJE VZDĚLÁVÁNÍ

Parohy se s věkem zvětšují, u mnohých druhů rozvětvuují, ale ve vyšším věku se počet výsad snižuje. Velikost je ukazatelem tělesné kondice.



Obrázek: <http://www.rozdily.cz/Rozd%C3%ADl mezi rohy a parohy>



Obrázek: http://cs.wikipedia.org/wiki/Jelen_lesn%C3%AD



Obrázek: <http://cs.wikipedia.org/wiki/Parohy>



Tento projekt je spolufinancován Evropským sociálním fondem a státním rozpočtem České republiky



INVESTICE DO ROZVOJE VZDĚLÁVÁNÍ

Další znaky:

- Dlouhé tělo a krk
- Oči po stranách hlavy
- Vysoko postavené uši
- Malý ocas
- Mláďata jsou maskovaná skvrnitým kožíškem
- **Nikdy nehlad'te mládě - samice by ho odvrhla!**



Obrázek:

<http://www.digifoto.estranky.cz/fotoalbum/priroda/zvirata/srnce.html>



Tento projekt je spolufinancován Evropským sociálním fondem a státním rozpočtem České republiky





INVESTICE DO ROZVOJE VZDĚLÁVÁNÍ

Jelen evropský (= lesní)

- Samice (laně) se zdržují ve stádech, které vedou dominantní samice.
- Samci tvoří oddělené tlupy
- V době říje samci svádějí o laně souboje



Obrázek: <http://myslivost.blogspot.cz/2009/08/jeleni-rije-zazitek-zkusenych-myslivcu.html>



Tento projekt je spolufinancován Evropským sociálním fondem a státním rozpočtem České republiky



INVESTICE DO ROZVOJE VZDĚLÁVÁNÍ

Některé poddruhy jelena evropského:

- západní
- karpatský
- sibiřský
- wapiti
- běloocasý

Další druhy:

- jelen sika
- jelen milu

Wapiti - parohy dorůstají až do délky 1,5 m



Obrázek: <http://www.wapitiriver.com/>



Tento projekt je spolufinancován Evropským sociálním fondem a státním rozpočtem České republiky



INVESTICE DO ROZVOJE VZDĚLÁVÁNÍ

Stádo bílých jelenů v Žehušicích

Ve středních Čechách v obci Žehušice se nalézá obora, kde je k vidění něco výjimečného. Jsou to **bílí jeleni**. Nejedná se o albíny, ale o zvláštní ušlechtilou formu jelena druhu marali (*Cervus elaphus maral*). Chová se zde přibližně 200 let.



Obrázek: <http://zena-in.cz/clanek/krajem-bilych-jelenu/kategorie/tipy>



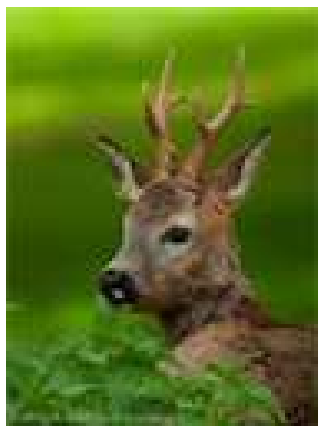
Tento projekt je spolufinancován Evropským sociálním fondem a státním rozpočtem České republiky



INVESTICE DO ROZVOJE VZDĚLÁVÁNÍ

Srnec obecný

- Náš nejhojnější zástupce
- Přizpůsobil se i životu v otevřených krajinách



Obrázek: <http://www.fotolovy.cz/page22/page20/page20.html>



Obrázek: <http://msmostkov.wbs.cz/Srnec-obecný.html>



Tento projekt je spolufinancován Evropským sociálním fondem a státním rozpočtem České republiky



MINISTERSTVO ŠKOLSTVÍ,
MLÁDEŽE A TĚLOVÝCHOVY



OP Vzdělávání
pro konkurenceschopnost



INVESTICE DO ROZVOJE VZDĚLÁVÁNÍ

Daněk skvrnitý

(= evropský)

- Pochází ze Středomoří
- U nás vysazen v 15. století
- Paroží tvoří mohutné lopaty



Obrázek: <http://vkskaut.blog.cz/0702/danek-skvrnitý>



Tento projekt je spolufinancován Evropským sociálním fondem a státním rozpočtem České republiky





INVESTICE DO ROZVOJE VZDĚLÁVÁNÍ

Los - největší z jelenovitých



Obrázek: <http://zviraatka.blog.cz/0901/los-evropsky>

Sob - žije nejseverněji



Obrázek: <http://vampire-heart.blog.cz/0806/vsude-sobi>



Tento projekt je spolufinancován Evropským sociálním fondem a státním rozpočtem České republiky



INVESTICE DO ROZVOJE VZDĚLÁVÁNÍ

Seznam použité literatury:

- BURNIE DAVID A KOLEKTIV: *Zvíře*, 1. vydání. Praha: Knižní klub, 2002. 624 stran. ISBN 80-242-0862-8
- GAISLER JIŘÍ: *Zoologie obratlovců*, 1. vydání. Praha: Academia, 1983. 536 stran.
- ČEMAN RÓBERT: *Rekordy: Živý svět - zvířata*, 1. vydání. Bratislava: MAPA Slovakia Bratislava, 1999. 320 stran. ISBN 80-88716-75-6



Tento projekt je spolufinancován Evropským sociálním fondem a státním rozpočtem České republiky



INVESTICE DO ROZVOJE VZDĚLÁVÁNÍ

Seznam použitých webových stránek:

- <http://www.sci.muni.cz/ueb/mik/mikrofloraGIT/GIT/odk1.htm>
- <http://www.rozdily.cz/Rozd%C3%ADl mezi rohy a parohy>
- http://cs.wikipedia.org/wiki/Jelen_lesn%C3%AD
- <http://cs.wikipedia.org/wiki/Parohy>
- <http://www.digifoto.estranky.cz/fotoalbum/priroda/zvirata/srnce.html>
- <http://myslivost.blogspot.cz/2009/08/jeleni-rije-zazitek-zkusenych-myslivcu.html>
- <http://www.wapitiriver.com/>



Tento projekt je spolufinancován Evropským sociálním fondem a státním rozpočtem České republiky



INVESTICE DO ROZVOJE VZDĚLÁVÁNÍ

Seznam použitých webových stránek:

- <http://zena-in.cz/clanek/krajem-bilych-jelenu/kategorie/tipy>
- <http://msmostkov.wbs.cz/Srnec-obecny.html>
- <http://vkskaut.blog.cz/0702/danek-skvrnity>
- <http://zviraatka.blog.cz/0901/los-evropsky>
- <http://vampire-heart.blog.cz/0806/vsude-sobi>

Vše ze dne 2. 10. 2012



Tento projekt je spolufinancován Evropským sociálním fondem a státním rozpočtem České republiky