



INVESTICE DO ROZVOJE VZDĚLÁVÁNÍ

VÝUKA PČ NA 2. STUPNI – základy pokojové architektury

Editace ze strany: osa z- Room Arranger

Název šablony: III/2-9, Výuka PČ na 2. stupni – základy pokojové architektury

Číslo a název projektu: CZ.1.07/1.4.00/21.3443,

Krok za krokem na ZŠ Želatovská ve 21.století

Název školy: ZŠ Přerov, Želatovská 8, 750 02, Přerov I. – Město

Číslo šablony: VY_32_INOVACE_507

Autor: Mgr. Jaromír Školoudík, Ph.D.

Datum (období) tvorby: únor 2013

Ročník: osmý

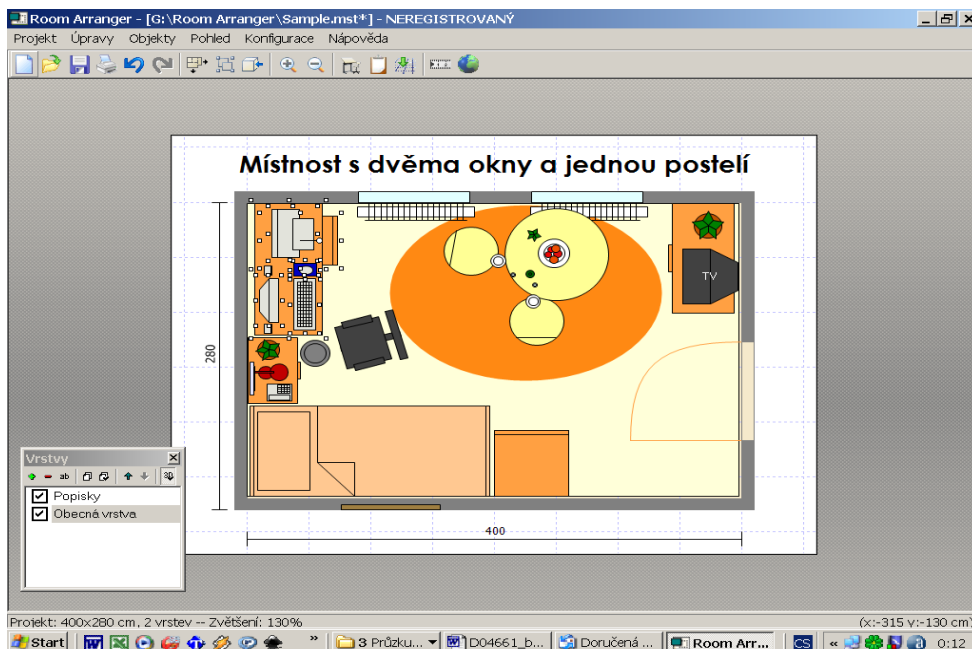
Vzdělávací oblast: základy práce s vizualizací a modelováním pokojové architektury

Anotace: základní seznámení s vizualizací a pokojovým modelováním


Projekt je spolufinancován Evropským sociálním fondem a státním rozpočtem České republiky.

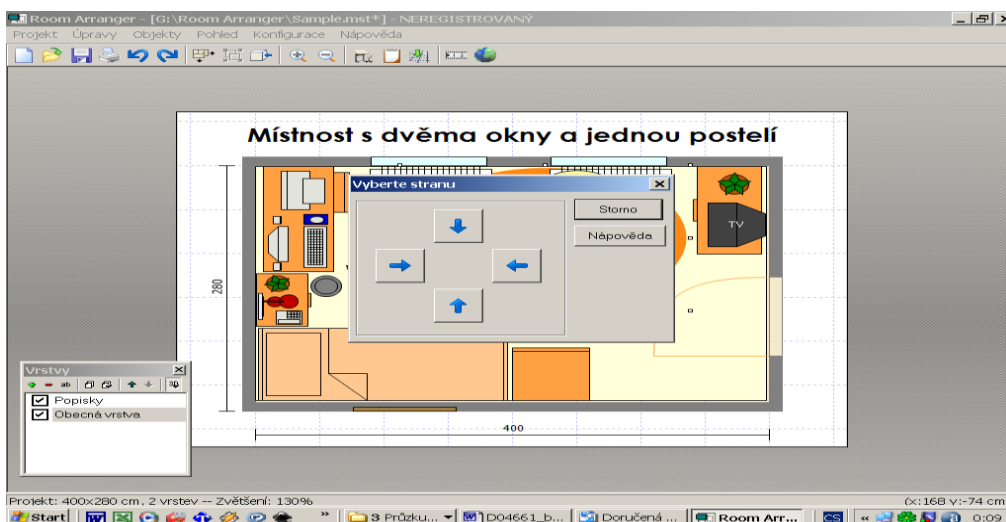
Co je to „osa z“

Editace ze strany vám zobrazí polohu objektů v ose „z“ horizontálně. Nejprve kliknutím levým tlačítkem myši zvolíte objekty, které si chcete prohlížet. Na tomto obrázku je to stůl s počítačem v levém horním rohu místnosti. Při vybírání více objektů držíte klávesu *Shift*.



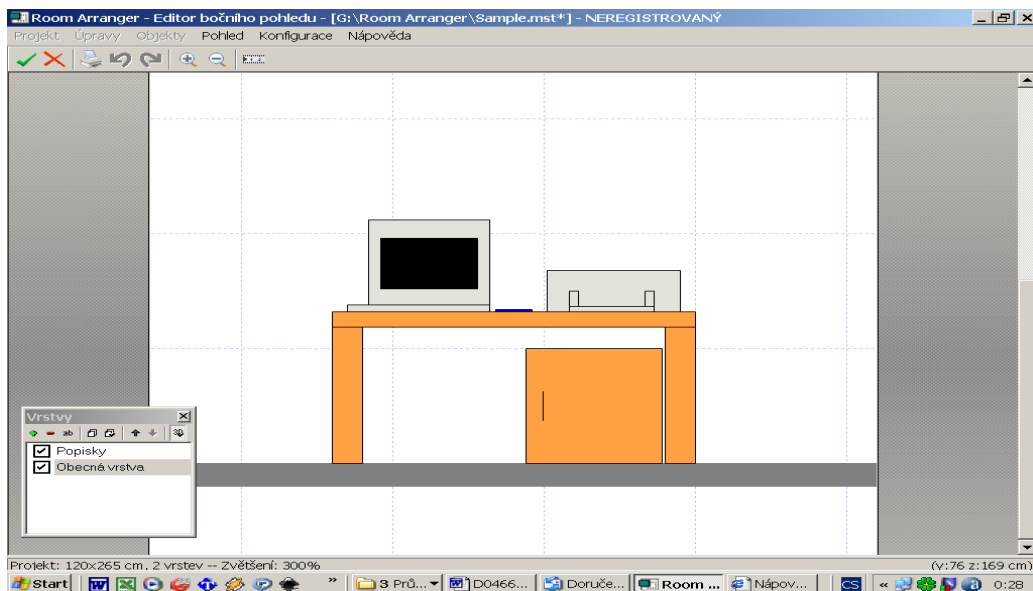
Volba objektů pro editaci ze strany

Po výběru objektů, které chceme editovat ze strany klikneme na tento symbol,  v horní liště a objeví se okno, kde zvolíme pohled jedním ze čtyř tlačítek.



Volba směru pohledu na objekt

Kliknutím na tlačítko se šipkou se zobrazí objekt v ose „z“ ze zvoleného směru.



Editace ze strany, pohled v ose „z“.

Takto mohou být editovány pouze objekty s otočením 0, 90, 180, nebo 270 stupňů a s objekty lze jen hýbat, měnit velikost, barvu, nelze objekty přidávat.

Použitá literatura a zdroje:

HRABIEC, Miroslav. *Kreslení plánků pomocí počítače v programu Room Arranger* [cdrom]. [cit. 8.2.2013].

ADAMEC, Jan a kol. *Room Arranger* [online]. [cit. 8.2.2013]. Dostupný na WWW: <http://www.roomarranger.com>

Obrázky použity z těchto zdrojů:

Použity screeny vlatních objektů a ikon z programu Room Arranger