

Test – Stará říše

Autor: Mgr. Přemysl Dvorský, Ph.D.

Datum tvorby: březen 2013

Ročník: šestý

Vzdělávací oblast: dějepis

Anotace:

Digitální učební materiál slouží k upevňování učiva, s nímž se žáci seznámili v rámci dějin umění starověkého Egypta z období Staré říše. Obsah či rozsah předkládaných informací není ani úplným výčtem aktuálního poznání v příslušném oboru, ani nejnutnějším minimem informací s ohledem na danou vzdělávací oblast. Digitální vzdělávací materiál si na relativním množství ukázek uměleckých děl klade za cíl fixovat u žáků znalost základních rysů umění dané epochy a vytvořit u nich dovednost jejich rozpoznávání v kontextu dalšího vývoje výtvarného umění a to ve vazbě na politické a kulturní dějiny.

1. Otázka

Egypt se již od nejstarších dob dělí na dvě geografické i politické části; na tzv:

- a) Východní a Západní Egypt
- b) Pravý a Levý Egypt
- c) Horní a Dolní Egypt

3. Otázka

První známá pyramida nese jméno svého stavitele, jímž byl

- a) Tutanchamón
- b) Džoser
- c) Hatšepsut

5. Otázka

Tři nejznámější pyramidy se nachází v

- a) Gíze
- b) Sakkáře
- c) Wésetu

7. Otázka

Typ hrobky užívaný egyptskými hodnostáři se nazývá

- a) Hypostyl
- b) Mastaba
- c) Pylon

2. Otázka

Mezi tři nejznámější pyramidy patří

- a) Cheopsova, Chefrénova a Mikerionova
- b) Cheopsova, Chefrénova a Mererukova
- c) Cheopsova, Chufevova a Mardukova

4. Otázka

Řeka Nil se na konci svého toku větví do mnoha ramen. Tomuto jevu říkáme

- a) Omega
- b) Gama
- c) Delta

6. Otázka

Řeka Nil se vlévá do

- a) Mrtvého moře
- b) Středozemního moře
- c) Černého moře

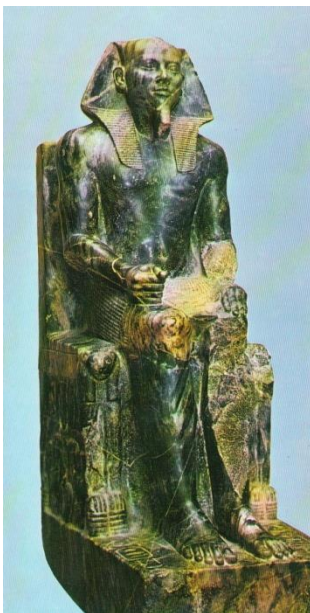
8. Otázka

Egyptský vládce nesl titul

- a) Faraón
- b) Satrapa
- c) Ensi

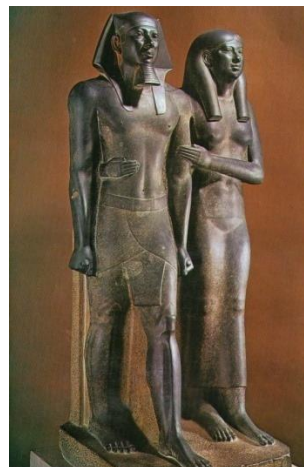
9. Otázka

- a) Socha krále Raachefa
- b) Socha krále Sargona
- c) Socha krále Šubad



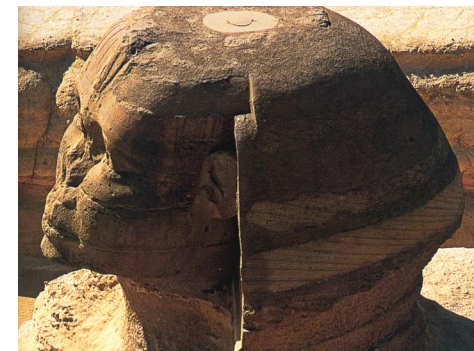
10. Otázka

- a) Marduk s manželkou
- b) Mastaba s manželkou
- c) Menkauré s manželkou



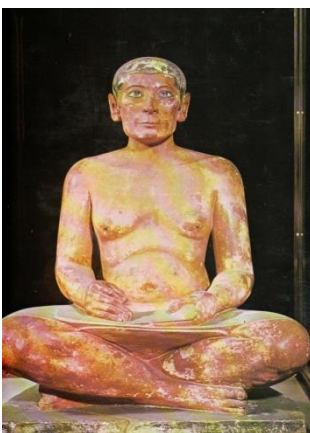
11. Otázka

- a) Memnónův kolos v Gíze
- b) Velká sfinga v Gíze
- c) Velká sfinga v Sakkáře



12. Otázka

- a) Sedící písař
- b) Sedící kněz
- c) Sedící faraón



13. Otázka

- a) Pyramidy v Gíze
- b) Pyramidy Sakkáře
- c) Pyramidy ve Wésetu



Seznam použité literatury:

- Pijoan, J.: Dějiny umění/1, Praha 1998
- Bauer, A.: Dějiny výtvarného umění, Praha 2001
- Mráz, M.: Dějiny výtvarné kultury 1, Praha 1995
- Vilímková, M.: Starověký Egypt, Praha 1977
- Zamarovský, V.: Za sedmi divy světa, Praha 1990
- White, G.: Tajemství pyramid: dobrodružná bludiště, Praha 2012
- Růžička, O.: Tajemství Egypta, Brno 2012
- Weeks, K., R.: Poklady Luxoru a Údolí králů, Praha 2006

Seznam použitých webových stránek:

- <http://masch.blog.cz/0611/dzoseruv-zadusni-komplex-v-sakkare-1>
- <http://masch.blog.cz/0609/stavba-velke-pyramidy-2>
- <http://azart.blog.cz/0807/egypt-2>
- <http://web.sks.cz/prace/stedrons/egypt.htm>
- <http://cs.wikipedia.org/wiki/Luxor#mediaviewer/Soubor:LuxorTemple3.jpg>
- <http://rodina.cz/scripts/album/photo.asp?id=1718620>
- <http://svetnadosah.com/zeme/egypt/abu-simbel>
- http://1.bp.blogspot.com/-MvMC_cVRx-Q/TVTraYqj_vI/AAAAAAAAACO4/SRcSXmTbiTs/s1600/Abu_Simbel_2.jpg