



OPRAVA A KONTROLA TEXTU

Autor: Mgr. Dana Kaprálová

Datum (období) tvorby: srpen 2013

Ročník: šestý

Vzdělávací oblast: Informatika a výpočetní technika



Anotace:

Žák se orientuje v prostředí aplikace WORD. Dokáže vytvořit nový dokument na základě šablony i bez a umí ho upravit.



Oprava a kontrola textu

Aplikace sady Microsoft Office poskytují nástroje, které umožňují kontrolu pravopisných a gramatických chyb v dokumentu. Červené a zelené vlnovky upozorňují na možné chyby již během psaní textu. Pokud působí rušivě, můžeme dokument zkontrolovat až před jeho dokončením.

Automatická kontrola pravopisu

Chybně napsané slovo je podtrženo červenou vlnovkou. Kliknutím na ně pravým tlačítkem myši je nám nabídnuta možnost opravy jiným slovem.

Automatická kontrola gramatiky


Gramatické a stylové chyby jsou označeny zelenou vlnovkou. Kliknutím na ně pravým tlačítkem myši se zobrazí další možnosti – přeskočit, navrhaná oprava.

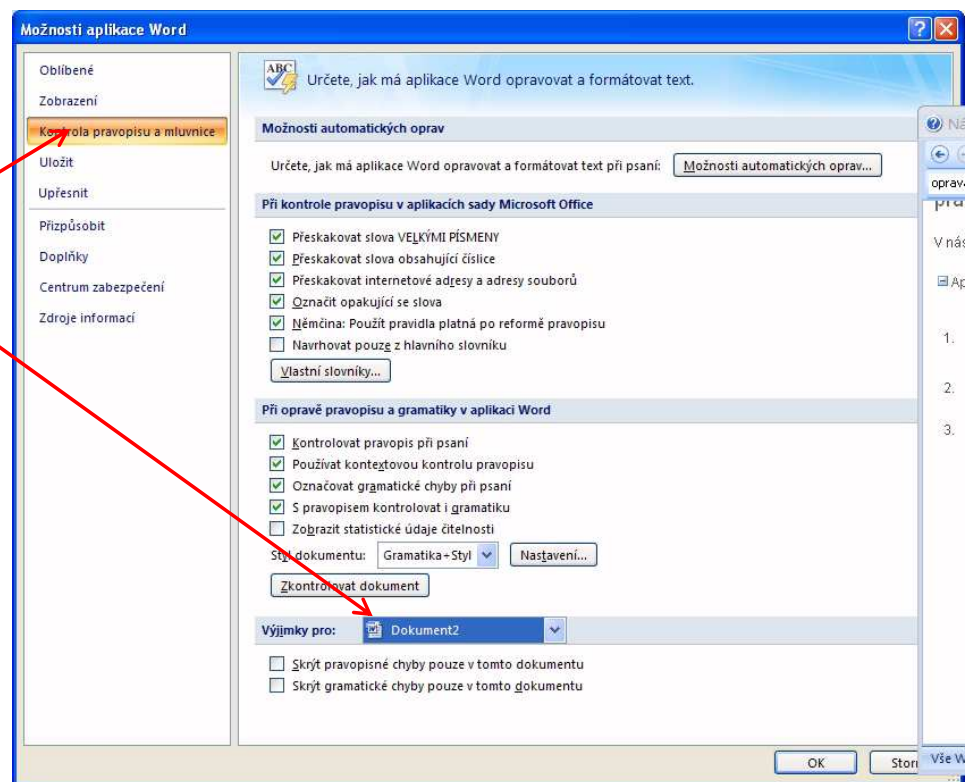
Automatické opravy

Pokud napíšeme některá slova chybně (např. abyste), pak program provede po napsání mezery za slovem opravu automaticky (abyste) bez nutnosti potvrzení uživatelem. Co má být automaticky opravováno, můžeme sami nastavit.

Oprava a kontrola textu

Zapnutí nebo vypnutí automatické kontroly pravopisu a gramatiky

- Tlačítko Microsoft Office 
- Možnosti aplikace Word
- Kontrola pravopisu a mluvnice
- Výjimky pro – název aktuálního dokumentu
- Skrýt pravopisné chyby pouze v tomto dokumentu a
- Skrýt gramatické chyby pouze v tomto dokumentu





Oprava a kontrola textu

Jednorázová kontrola pravopisu je dostupná klávesou F7. Pokud chceme zkontrolovat pouze část textu, označíme ho. Nebo Na kartě *Revize* klepneme ve skupině *Kontrola pravopisu* na tlačítko *Pravopis a gramatika*.



Při nalezení pravopisných chyb se zobrazí dialogové okno , ve kterém je vybráno první chybně napsané slovo.

Můžeme zvolit opravu:

- oprava chyby jedním z navrhaných slov
- oprava chyby přepsáním slova
- přeskočení chybně napsaného slova

Po opravě slova je označeno další chybně napsané slovo, postupujeme stejně až do konce dokumentu. Po označení pravopisných chyb se zobrazují gramatické chyby.



Zdroje

- Náповěda k aplikaci Word