



INVESTICE DO ROZVOJE VZDĚLÁVÁNÍ

Šelmy kunovité

Autor: Mgr. Vlasta Hlobilová

Datum (období) tvorby: 7. 9. 2012

Ročník: osmý

Vzdělávací oblast: přírodopis



Tento projekt je spolufinancován Evropským sociálním fondem a státním rozpočtem České republiky



INVESTICE DO ROZVOJE VZDĚLÁVÁNÍ

Anotace: Žáci se seznámí s velmi početnou čeledí kunovitých z řádu šelem.



Tento projekt je spolufinancován Evropským sociálním fondem a státním rozpočtem České republiky



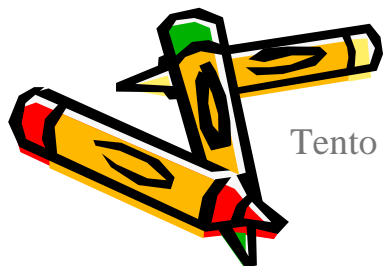
INVESTICE DO ROZVOJE VZDĚLÁVÁNÍ

Kunovití (= lasicovití) - znaky

- Protáhlé tělo
- Krátké nohy
- Velmi ohebná páteř
- Výborný čich
- Řitní pachové žlázy produkují ostře páchnoucí sekret, tzv. pižmo
- Srst je měkká, hustá a nesmáčitelná vodou
- Samci jsou větší než samice



Obrázek: http://www.pod.cz/projekty/flora_a_fauna/NATURA2000/Savci/vydra.html



Tento projekt je spolufinancován Evropským sociálním fondem a státním rozpočtem České republiky



INVESTICE DO ROZVOJE VZDĚLÁVÁNÍ

Kunovití - zástupci:

Lasice kolčava

- Je naše nejmenší a nejhojnější šelma
- Loví hlavně hraboše a myši (díky své velikosti je může pronásledovat i v jejich norách)



Obrázek: http://cs.wikipedia.org/wiki/Lasice_kol%C4%8Dava



Obrázek: <http://www.csop.cz/>



Tento projekt je spolufinancován Evropským sociálním fondem a státním rozpočtem České republiky

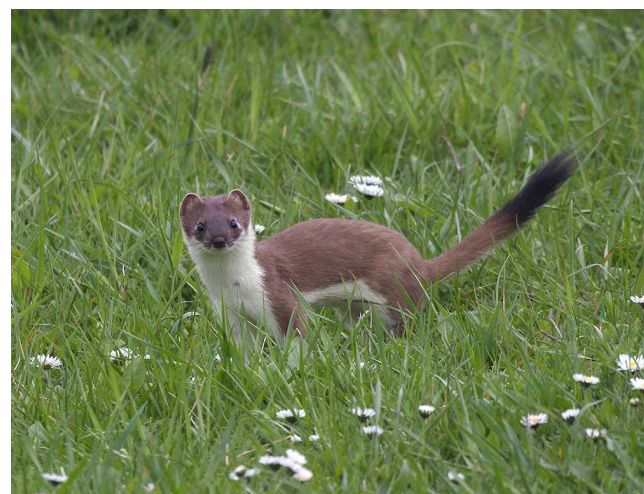


INVESTICE DO ROZVOJE VZDĚLÁVÁNÍ

Hranostaj - podobá se kolčavě, ale je větší. V zimě se jeho hnědá srst mění v bílou, jen černá špička ocásku se nemění. Zimní srsti se říká **hermelín**.



Obrázek: <http://www.svet-selem.cz/nase-selmy/dalsi-selmy/>



Obrázek: <http://www.jynx-t.net/priroda/lasice-hranostaj-4-16-1481136.html>



Tento projekt je spolufinancován Evropským sociálním fondem a státním rozpočtem České republiky



INVESTICE DO ROZVOJE VZDĚLÁVÁNÍ

Kuna lesní



Obrázek: <http://mmily.blog.cz/0911/kuna-lesni>

Oba druhy jsou u nás běžné. Lesní dává přednost životu na stromech, skalní obývá otevřenou krajinu nebo v blízkosti lidí.

Náprsenka kuny lesní je omezena jen na hrdlo.

Kuna skalní



Obrázek: <http://www.limbursky.cz/Kuna-skalni>



Tento projekt je spolufinancován Evropským sociálním fondem a státním rozpočtem České republiky



INVESTICE DO ROZVOJE VZDĚLÁVÁNÍ

Tchoř tmavý



Obrázek: <http://kolibos.rajce.idnes.cz/Savci/>

Má na obličeji pestrou a nápadnou „masku“.

Dobře běhá, šplhá i plave.

Při ohrožení vypouští velmi pronikavě páchnoucí sekret.

Je považován za předka **fretky domácí**.



Obrázek: <http://fretkakety.websnadno.cz/>



Tento projekt je spolufinancován Evropským sociálním fondem a státním rozpočtem České republiky



INVESTICE DO ROZVOJE VZDĚLÁVÁNÍ

Jezevec lesní

- Naše největší kunovitá šelma
- Je aktivní v noci
- V lese si vyhrabává složité systémy nor (až 5 m hluboké)
- Je všežravý



Obrázek:
<http://www.evropskeselmy.estranky.cz/fotoalbum/jezevec-lesni/jezevec-lesni/jezevec-lesni-1.jpg.-.htm>



Tento projekt je spolufinancován Evropským sociálním fondem a státním rozpočtem České republiky





INVESTICE DO ROZVOJE VZDĚLÁVÁNÍ

Vydra říční

- Je dokonale přizpůsobena životu ve vodě
- Loví hlavně ryby, ale i žáby a raky
- Je silně ohrožená



Obrázek: http://www.nature-photogallery.eu/cz/_userdata/photos/599.jpg



Obrázek: http://cs.wikipedia.org/wiki/Vydra_%C5%99%C3%AD%C4%8Dn%C3%AD



Tento projekt je spolufinancován Evropským sociálním fondem a státním rozpočtem České republiky



INVESTICE DO ROZVOJE VZDĚLÁVÁNÍ

Vydra mořská (= kalan)

- Na břeh vychází jen vzácně
- Potravu hledá na mořském dnu (krabi, mlži, ježovky, ...) a k jejich rozbití používá nástroje
- Pro svoji hustou kožešinu (125 000 chlupů na cm²) byla téměř vyhubena



Obrázek:

http://cs.wikipedia.org/wiki/Vydra_mo%C5%99sk%C3%A1



Tento projekt je spolufinancován Evropským sociálním fondem a státním rozpočtem České republiky



INVESTICE DO ROZVOJE VZDĚLÁVÁNÍ

Další druhy:

- Sobol asijský
- Norek americký
- Medojed kapský
- Skunk pruhovaný
- Rosomák
- Kuna rybářská
- Vydra obrovská

POZOR! Rosomák není pták, je to nejsilnější kunovitá šelma.



Obrázek: <http://www.laponsko2002.wz.cz/rosomak/rosomak.html>



Tento projekt je spolufinancován Evropským sociálním fondem a státním rozpočtem České republiky



INVESTICE DO ROZVOJE VZDĚLÁVÁNÍ

Seznam použité literatury:

- BURNIE DAVID A KOLEKTIV: *Zvíře*, 1. vydání. Praha: Knižní klub, 2002. 624 stran. ISBN 80-242-0862-8
- ČEMAN RÓBERT: *Rekordy: Živý svět - zvířata*, 1. vydání. Bratislava: MAPA Slovakia Bratislava, 1999. 320 stran. ISBN 80-88716-75-6
- GAISLER JIŘÍ: *Zoologie obratlovců*, 1. vydání. Praha: Academia, 1983. 536 stran.



Tento projekt je spolufinancován Evropským sociálním fondem a státním rozpočtem České republiky



INVESTICE DO ROZVOJE VZDĚLÁVÁNÍ

Seznam použitých webových stránek:

- <http://cs.wikipedia.org/wiki/Lasicovit%C3%AD>
- http://cs.wikipedia.org/wiki/Kuna_lesn%C3%AD
- http://cs.wikipedia.org/wiki/Jezevec_lesn%C3%AD
- http://www.pod.cz/projekty/flora_a_fauna/NATURA2000/Savci/vydra.html
- http://cs.wikipedia.org/wiki/Lasice_kol%C4%8Dava
- <http://www.csop.cz/>
- <http://www.svet-selem.cz/nase-selmy/dalsi-selmy/>
- <http://www.jynx-t.net/priroda/lasice-hranostaj-4-16-1481136.html>
- <http://www.laponsko2002.wz.cz/rosomak/rosomak.html>



Tento projekt je spolufinancován Evropským sociálním fondem a státním rozpočtem České republiky



INVESTICE DO ROZVOJE VZDĚLÁVÁNÍ

Seznam použitých webových stránek:

- <http://mmily.blog.cz/0911/kuna-lesni>
- <http://www.limbursky.cz/Kuna-skalni>
- <http://kolibos.rajce.idnes.cz/Savci/>
- <http://fretkakety.websnadno.cz/>
- <http://www.evropskeselmy.estranky.cz/fotoalbum/jezevec-lesni/jezevec-lesni/jezevec-lesni-1.jpg.-.htm>
- http://www.nature-photogallery.eu/cz/_userdata/photos/599.jpg
- http://cs.wikipedia.org/wiki/Vydra_%C5%99%C3%AD%C4%8Dn%C3%AD
- http://cs.wikipedia.org/wiki/Vydra_mo%C5%99sk%C3%A1

Vše ze 7. 9. 2012



Tento projekt je spolufinancován Evropským sociálním fondem a státním rozpočtem České republiky