

Krajinná sféra a její zákl.části





evropský
sociální
fond v ČR



EVROPSKÁ UNIE



MINISTERSTVO ŠKOLSTVÍ,
MLÁDEŽE A TĚLOVÝCHOVY



OP Vzdělávání
pro konkurenceschopnost



ŽELÁTOVSKÁ

INVESTICE DO ROZVOJE VZDĚLÁVÁNÍ

Vodstvo na pevnině

Autor: Mgr. Irena Doležalová

Datum (období) tvorby: únor 2012 – červen 2013

Ročník: šestý

Vzdělávací oblast: zeměpis

Anotace:

- Žáci se seznámí se základními pojmy nového předmětu - zeměpisu. Porozumí základním pojmům týkajících stavby Země, vzniku krajiny a působení vlivů na Zemi s řadou obrázků, které tyto pojmy doplňují. Tyto informace žákům pomohou získat ucelené informace a možnost dále rozvíjet jejich představivost a fantazii.
- V rámci tohoto modulu si žáci najdou odpovědi na otázky z pracovních listů a naučí se řešit různorodé úlohy, které následně mohou konfrontovat s praxí. Zároveň je v tomto modulu kladen důraz na rozvíjení samostatnosti a kreativity žáků.



evropský
sociální
fond v ČR



EVROPSKÁ UNIE



MINISTERSTVO ŠKOLSTVÍ,
MLÁDEŽE A TĚLOVÝCHOVY



OP Vzdělávání
pro konkurenceschopnost



OP Vzdělávání
pro konkurenceschopnost

INVESTICE DO ROZVOJE VZDĚLÁVÁNÍ

29. Vodstvo na pevnině

Vodní toky

- ✓ **pevninské vodstvo je na rozdíl od vody v mořích sladké**
- ✓ **vodstvo na pevnině tvoří:**
 - **vodní toky - řeky**
 - **jezera**
 - **bažiny**
 - **umělé vodní nádrže (přehrady, rybníky)**
 - **i podpovrchová voda**
- ✓ **atmosférické srážky jako součást oběhu vody v krajině, zásobují vodou řeky, jezera, bažiny i podpovrchovou vodu**



obr.1 Horní tok řeky Jizery



obr.2 Nejhlubší jezero naší planety - Bajkal



obr.3 Rybník v české krajině

Tento projekt je spolufinancován Evropským sociálním fondem a státním rozpočtem České republiky

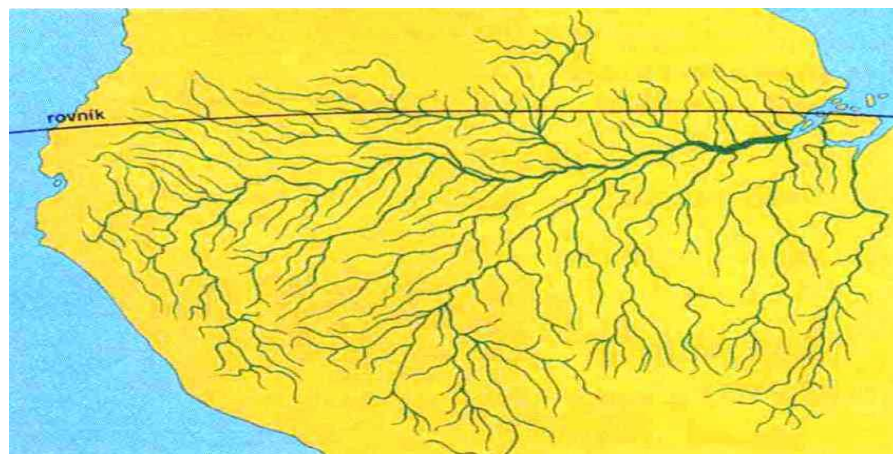
29. Vodstvo na pevnině

Vodní toky

- ✓ *na začátku řeky nebo potoka je **pramen**, což je vývěr podzemní vody*
- ✓ ***přítoky** jsou vodní toky, které ústí do větších vodních toků*
- ✓ *všechny vodní toky na určitém území tvoří **říční síť** (po proudu po pravé ruce jsou pravé přítoky a naopak)*
- ✓ ***průtok** je množství vody, které proteče místem koryta řeky za jednu sekundu*



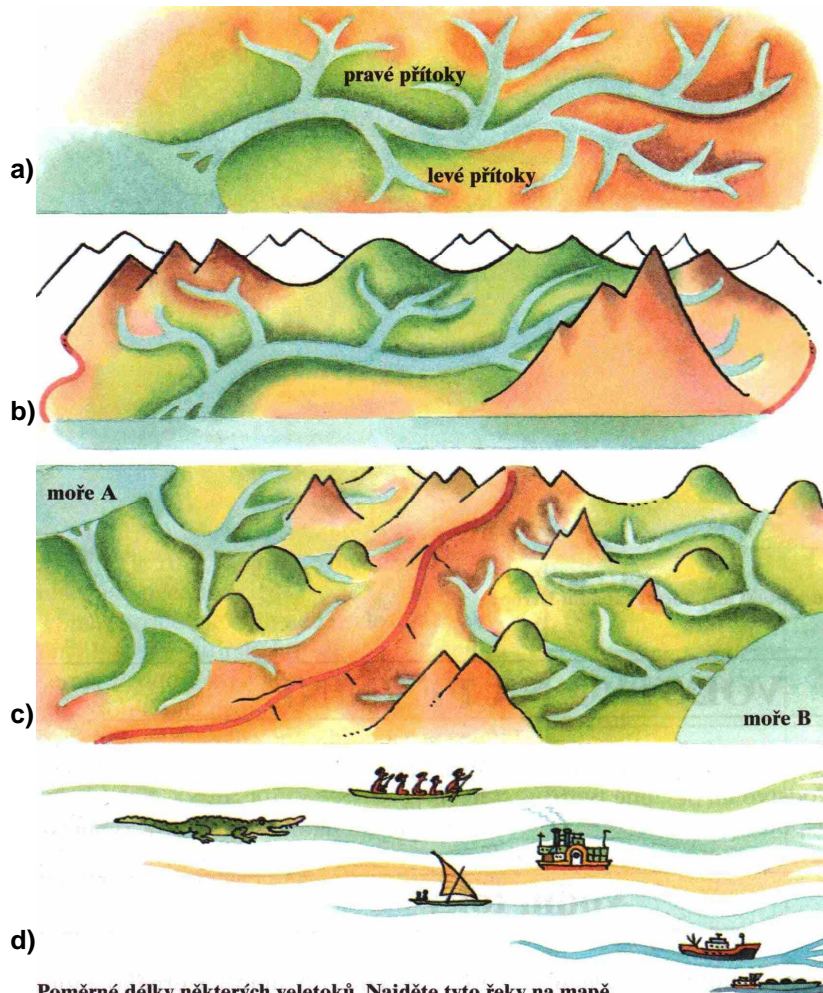
obr.4 Pramen řeky Labe v Krkonoších



obr.5 Říční síť řeky Amazonky v Jižní Americe

29. Vodstvo na pevnině

obr.6 a) Přítoky; b) Povodí; c) Úmoří; d) Poměrné délky veletoků



Poměrné délky některých veletoků. Najděte tyto řeky na mapě.

Vodní toky

✓ **Povodí** je území, ze kterého voda stéká do jedné řeky.

✓ **Úmoří** je území, z něhož všechny vodní toky odvádějí vodu do jednoho moře.

(Čechy patří do úmoří Severního moře, Morava patří převážně do úmoří Černého moře a část severních Čech a Slezsko patří do úmoří Baltského moře)

Amazonka - Ucayali (7 000 km)

Nil - Kagera (6 670 km)

Mississippi - Missouri (6 400 km)

Kongo (4 900 km)

Labe (1 120 km)



evropský
sociální
fond v ČR



EVROPSKÁ UNIE



MINISTERSTVO ŠKOLSTVÍ,
MLÁDEŽE A TĚLOVÝCHOVY



OP Vzdělávání
pro konkurenceschopnost



OP ŽELÁTOVSKÁ

INVESTICE DO ROZVOJE VZDĚLÁVÁNÍ

29. Vodstvo na pevnině

Shrnutí učiva „Vodstvo na pevnině“

- ✓ ***Pevninské vodstvo oproti mořskému je sladké.***
- ✓ ***Vodstvo na pevnině tvoří vodní toky – řeky, jezera, bažiny, umělé vodní nádrže i podpovrchová voda.***
- ✓ ***Říční síť tvoří všechny toky na určitém území.***
- ✓ ***Průtok je množství vody, které proteče korytem řeky za jednu sekundu.***
- ✓ ***Povodí je území, ze kterého stéká voda do jedné řeky.***
- ✓ ***Úmoří je území, ze kterého všechny řeky odvádějí vodu do jednoho moře.***



evropský
sociální
fond v ČR



EVROPSKÁ UNIE



MINISTERSTVO ŠKOLSTVÍ,
MLÁDEŽE A TĚLOVÝCHOVY



OP Vzdělávání
pro konkurenceschopnost



OP Vzdělávání
pro konkurenceschopnost

INVESTICE DO ROZVOJE VZDĚLÁVÁNÍ

Seznam použité literatury a obrázků

- Šárka Brychtová, Josef Brinke, Josef Herink: **Planeta Země** - zeměpis pro 6-7 ročník ZŠ. Nakladatelství Fortuna, 1995,1997. ISBN 80-7168-475-9.
obr.6/str.82
- Jaromír Demek, Stanislav Horník, Eduard Hofmann, Josef Janás, Lenka Hradilová
Jiří Kovařík: **Zeměpis 6**, SPN – pedagogické nakladatelství,a.s.,2007. ISBN 978-80-7235-362-0
obr.1/str.60; obr.2/str.62; obr.3/str.63; obr.4/str.66; obr.5/str.60
- Petr Lorenc: **Živá planeta** - Úvod do zeměpisu pro 6.ročník. Nakladatelství MOBY DICK, s.r.o. dotisk 1.vydání Praha 2000. ISBN 80-9022223-1-5
- Helena Holovská, Radek Pavlů a kolektiv: Zeměpis pro 6. ročník ZŠ, **Vesmír/Mapa**. Nakladatelství Alter, s.r.o. Všeň,Vydání první 1998. kód 092901