



# VKLÁDÁNÍ OBJEKTŮ – vzorce, odkazy

**Autor: Mgr. Dana Kaprálová**

**Datum (období) tvorby: srpen 2013**

**Ročník: šestý**

**Vzdělávací oblast: Informatika a výpočetní technika**



## Anotace:

Žák se orientuje v prostředí aplikace WORD. Dokáže vytvořit nový dokument na základě šablony i bez a umí ho upravit.

## Vkládání objektů

### Matematické vzorce

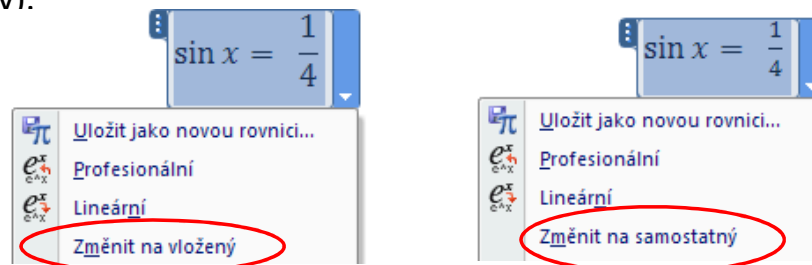
Pro vkládání matematických vzorců má Word k dispozici speciální nástroj editor rovnic, který je dostupný na kartě *Vložení*, skupina *Symbols*.



Po kliknutí na ikonu *Rovnice* se zobrazí panel nástrojů, ze kterého lze vkládat libovolné matematické symboly a tvary. Každá nabídka ještě obsahuje upřesnění dané supiny symbolů.



Vložený vzoreček se vzhledem k textu chová jako objekt v řádku (vložený), nebo jako samostatný objekt obtékaný nad rovnici a pod ní (samostatný).



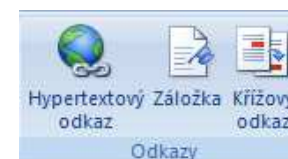


## Vkládání objektů

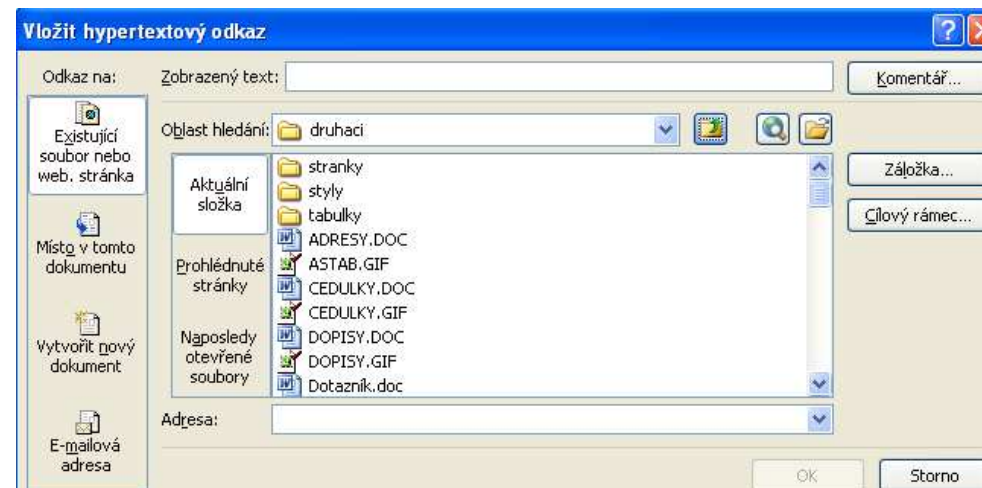
### Hypertextový odkaz

Dostupný z nabídky karty *Vložení skupina Odkazy*

Umožňuje vložit odkaz na  
 existující soubor nebo web.stránku  
 místo v tomto dokumentu  
 e-mailová adresa



Text se pak zobrazí v dokumentu jinou barvou a podtržený, kliknutím na něj s klávesou Ctrl pak otevře určený dokument nebo webovou stránku.





# Zdroje

- Náповěda k aplikaci Word